

P.U.I. BUDPROJEKT SP. Z O. O
87-100 Toruń, ul. Sucha 3
kom. 601-076-577
email: budprojekt@pro.onet.pl

EGZ. 1

NAZWA INWESTYCJI: PRZEBUDOWA WRAZ Z CZĘŚCIOWĄ ROZBIÓRKĄ BUDYNKU STACJI OBSŁUGI Z WYDZIELENIEM CZĘŚCI BIUROWO - SOCJALNEJ ORAZ DOBUDOWA KOTŁOWNI I MAGAZYNU OPON

ZAMAWIAJĄCY: Kujawsko – Pomorski Transport Samochodowy S.A.
ul. Wieniecka 39
87-800 Włocławek

ADRES INWESTYCJI: pl. Kasprowicza 5, 88-100 Inowrocław
Działki nr 4,7,11/2,10,6; obręb 4; Inowrocław
Jedn. ewid. 040701 _1 Inowrocław

KAT. OBIEKTU: budynek nr 1 – stacja obsługi – kat. XVII
budynek nr 2 – kotłownia i magazyn opon – kat. XVIII

ETAP: **PROJEKT TECHNICZNY**

BRANŻA: **BUDOWLANA**

BRANŻA	IMIĘ I NAZWISKO	SPECJALNOŚĆ / NR UPRAWNIENI	DATA	PODPIS
Architektura	mgr inż. arch. Anna Szulc	Architektoniczna UAN-IV/8346/126/TO/88	27.11.2023 r.	
Spr. br. architektury	mgr inż. arch. Paweł Pietrzak	Architektoniczna KPOKK IA 64/2009	27.11.2023 r.	
Opracowanie	mgr inż. Agnieszka Karłowska		27.11.2023 r.	
Kierownik pracowni	mgr inż. Stefan Gralikowski	Konstrukcyjno-budowlana WBPP-NB-7210/151/82 GPI/7342/1/TO/93	27.11.2023 r.	

27 LISTOPADA 2023 r.

SPIS ZAWARTOŚCI

Strona tytułowa	str.1
Spis zawartości	str.2
uprawnienia projektanta i sprawdzającego	str.3-4
zaświadczenia z izb samorządu zawodowego	str.5-6
oświadczenia projektanta i sprawdzającego	str.7-8
opis techniczny	str.9-15
Część graficzna	
rzut przyziemia	str.16
rzut dachu	str.17
przekrój A-A	str.18
przekrój B- B	str.19
przekrój C-C	str.20
zestawienie stolarki	str.21
drabina włączowa na dach	str.22
szczegóły docieplenia	str.23 – 29
elewacja południowo- wschodnia	str.30
elewacja południowo-zachodnia	str.31
elewacja północno-wschodnia	str.32
elewacja północno-zachodnia	str.33

CZĘŚĆ OPISOWA

do projekty technicznego z elementami wykonawczymi dla inwestycji polegającej na „Przebudowie wraz z częściową rozbiórką budynku Stacji Obsługi z wydzieleniem części biurowo-socjalnej oraz dobudową kotłowni i magazynu opon. „

1.Podstawa opracowania :

1,1 Projekt zagospodarowania terenu

1,2 Projekt architektoniczno- budowlany

1.3 Umowa zawarta z Kujawsko-Pomorskim Transportem Samochodowym SA we Włocławku.

2.Zakres opracowania :

Zakres opracowania obejmuje przebudowę budynku Stacji Obsługi oraz dobudowę kotłowni oraz magazynu opon na działkach inwestora przy pl. Kasprowicza 5 w Inowrocławiu.

3.Podstawowe rozwiązania konstrukcyjne :

3.1 Budynek Stacji Obsługi nr 1

Konstrukcja istniejąca :

- przekrycie dachu - płyty żelbetowe panwiowe
- dźwigary - strunobetonowe i stalowe
- słupy - stalowe i żelbetowe
- ściany zewnętrzne - murowane z bloczków ceramicznych
- fundamenty - żelbetowe wylewane na mokro

Konstrukcja projektowana :

- przekrycie dachu - istniejące
- ściana szczytowa - cegła kratówka gr. 38 cm
- fundamenty - ławy żelbetowe wylewane na mokro
- strop pośredni - belki stalowe z profili zamkniętych

3.2 Dobudowa nr 2

Konstrukcja projektowana :

- stropodach - żelbetowy wylewany na mokro
- ściany zewnętrzne i wewnętrzne - murowane z bloczków gazobetonowych gr. 24 cm
- fundamenty - ławy żelbetowe wylewane na mokro

4. Geotechniczne warunki posadowienia

Geotechniczne warunki posadowienia zostały przedstawione w projektach architektoniczno-budowlany, zagospodarowania terenu oraz w projekcie technicznym konstrukcji

5. Rozwiązania konstrukcyjno- materiałowe wewnętrznych i zewnętrznych przegród budowlanych

5.1 Budynek Stacji Obsługi

Budynek Stacji Obsługi został podzielony na dwie części różniące się ogrzewaniem i izolacyjnością przegród.:

- część I – biurowo-socjalna o temperaturze wewnętrznej + 20 ° C
- część II – warsztatowa o temperaturze wewnętrznej + 15 ° C

5.1.1 Dla części I :

- Ściana zewnętrzna szczytowa z bloczków ceramicznych gr. 38 cm docieplana styropianem gr. 16 cm metodą „ lekką moką „, o współczynniku przewodności cieplnej 0,038 W/mk

Współczynnik przenikania ciepła wynosi $U = 0,198 < U_{\max} = 0,20 \text{ W/m}^2\text{k}$

- Ściany zewnętrzne podłużne ograniczone osiami 1-2 z bloczków ceramicznych jw. i ocieplane styropianem gr. 16 cm o współczynniku przewodności cieplnej 0,038 W/mk

Współczynnik przenikania ciepła $U = 0,198 < U_{\max} = 0,20 \text{ W/m}^2\text{k}$

- Ściana gr. 24 cm z bloczków ceramicznych pomiędzy magazynem części zamiennych a częścią socjalną docieplana wełną mineralną gr. 12 cm o współczynniku przewodności cieplnej 0,038 W/mk

Współczynnik przenikania ciepła $U = 0,28 < U_{\max} = 0,30 \text{ W/m}^2\text{k}$

- Ściana szczytowa pomiędzy magazynem opon a częścią socjalną z bloczków ceramicznych gr. 38 docieplana wełną mineralną gr. 12 o współczynniku przewodności cieplnej 0,038 W3-

Współczynnik przenikania ciepła $U = 0,26 < U_{\max} = 0,30 \text{ W/m}^2\text{k}$

5.1.2 Dla części II :

- Ściany zewnętrzne istniejące z bloczków ceramicznych gr. 38 cm docieplane styropianem gr. 12 cm o współczynniku przewodności cieplnej 0.038 W/mk

Współczynnik przenikania ciepła wynosi $U = 0,26 < 0,30 \text{ W/m}^2\text{k}$

5.1.3 Posadzki

Dla części I : posadzki poza magazynem części zamiennych z izolacją termiczną ze styropianu posadzkowego twardego grubości 12 cm o współczynniku przewodności cieplnej 0,036 W/mk. Współczynnik przenikania ciepła $U = 0,28 < U_{\max} = 0,30 \text{ W/m}^2\text{k}$

Przekrój przez posadzkę licząc od góry ;

- płytki gres na kleju 0,8 cm
- jastrych ogrzewania podłogowego 6,0 cm
- styropian twarde posadzkowy o współczynniku przewodności cieplnej 0,036 12 cm
- izolacja przeciwwilgociowa 1x folia 0,2 cm
- chudy beton C8/10 14,0 cm

Przekrój przez posadzkę w magazynie części zamiennych nr 1:

- posadzka przemysłowa z betonu C30/35 z posypką utwardzeniową 8,0 cm
- izolacja 2 x folia 0,3 cm
- chudy beton C8/10 14,0 cm

części II- posadzki istniejące nie podlegające przebudowie.

5.1.4 stropodachy

Dla części I na dachu styropapa gr 16 cm o współczynniku przewodności cieplnej 0,038 W/mk a na stropie pośrednim wełna mineralna gr. 20 cm o współczynniku przewodności cieplnej 0,038 W/mk

Współczynnik przenikania ciepła $U = 0,13 < U_{\max} = 0,15 \text{ W/m}^2\text{k}$

Dla części II (warsztatowej) na stropodachu styropapa jw.

Współczynnik przenikania ciepła $U = 0,22 < U_{\max} = 0,30 \text{ W/m}^2\text{k}$

Istniejące warstwy pokrywcze i izolacyjne na stropodachu należy rozebrać do wierzchu płyt panwiowych żelbetowych i wykonać następujący nowy układ warstw licząc od góry :

- pokrycie 2x papa zgrzewalna (warstwa podkładowa gr. 2,8 mm, warstwa nawierzchniowa gr. 4,2 mm

- styropoapa gr 16 cm o współczynniku przewodności cieplnej 0,038 W/mk

- warstwa wyrównawcza cienkowarstwowa gr 0,5 – 1,0 cm

- istniejące płyty panwiowe

5.1.5 Stolarka okienna

W części I okna z profili PCV 3 szybowe w kolorze zgodnym z kolorystyką elewacji o współczynniku przenikania ciepła $u = 0,90 \text{ W/m}^2\text{k} = U_{\text{max}} = 0.90 \text{ W/m}^2\text{k}$

Każde okno wyposażać w nawiewnik higrosterowalny.

Parapety podokienne wewnętrzne systemowe z PCW w kolorze jak ramy okienne.

W części II- nie występuje wymiana okien

5.1.6 Świetliki dachowe

Nad projektowaną częścią biurowo- socjalną przewidziano likwidację świetlików za wyjątkiem 1 szt, które należy wymienić na nowe kopułkowe z poliwęglanu izolowane termicznie o współczynniku przenikania ciepła $u = 1,40 \text{ W/m}^2\text{k}$

Powstałe w wyniku rozbiórki otwory w płytach dachowych należy zabetonować (płyta żelbetowa z betonu C16/20 oparta na obramieniu stalowym z kątownika nierównoramiennego 50x35 x4 mm. Obramienie mocowane kołkami rozporowymi $\varnothing 6 \text{ mm}$ kotwionymi do ścianek płyty dachowej w ilości po 4 szt. na jeden bok otworu , brakującą grubość wypełnić keramzytem gr. 25 cm , zbrojenie płyty siatka z prętów $\varnothing 6 \text{ mm}$ o oczkach 10x10 cm)

Nad istniejącą częścią warsztatową wszystkie świetliki należy wymienić na nowe jw.

5.1.7 Drzwi zewnętrzne, wrota

Zaprojektowano następujące drzwi i wrota zewnętrzne :

- drzwi zewnętrzne jako wejście do części biurowo-socjalnej: o konstrukcji i wypełnieniu aluminiowym z naświetlem

- drzwi zewnętrzne do magazynu części zamiennych nr 1 : o konstrukcji stalowej malowane proszkowo

- wymiana wrót w części warsztatowej na segmentowe z furtką i pasem przeziernym, z napędem elektrycznym, sterowane pilotem.

Wszystkie drzwi zewnętrzne i wrota o współczynniku przenikania ciepła $U = 1,30 \text{ W/m}^2\text{k}$

5.2 Dobudówka nr 2

5.2.1 ściany zewnętrzne z gazobetonu odm. 600 gr. 24 cm na systemowym kleju bez docieplenia- brak wymogu

5.2.2 Stropodach żelbetowy gr. 16 cm o następującym układzie warstw licząc od góry :

- pokrycie 2 x papa zgrzewalna (papa podkładowa gr. 2,8 mm, papa nawierzchniowa gr. 4,2 mm)

- płyty z wełny mineralnej o gęstości 135 kg/m^3 gr. 10 cm i współczynniku przewodności cieplnej $0,038 \text{ W/mk}$

- płyta żelbetowa wg projektu konstrukcji gr. 16 cm

Brak wymogu izolacyjności termicznej

Nad pomieszczeniem magazynu oleju opałowego na suficie dodatkowo od spodu płyta gr. 15 mm ogniochronna o odporności ogniowej EI 60

5.2.3 Posadzki - warstwy licząc od góry :

- posadzka przemysłowa gr. 8 cm, zbrojona zbrojeniem rozproszonym, z posypką utwardzalną

- izolacja przeciwwilgociowa 2x folia gr 0,3 cm

- chudy beton C8/10 gr. 14 cm

Brak wymogu izolacyjności termicznej

5.2.4 Drzwi zewnętrzne:

Drzwi o konstrukcji stalowej pełne malowane proszkowo o współczynniku przenikania ciepła $U = 1,30 \text{ W/m}^2\text{k}$

6. Roboty wykończeniowe

6.1 Elewacje

Elewacje wykończone tynkiem cienkowarstwowym SN 20 silikonowym barwionym w masie.

Na elewacjach elementy ozdobne w formie naklejanych pasów poziomych ze styropianu gr. 2 cm. Rozmieszczenie i kolorystyka pasów wg części graficznej projektu.

Kolor tła elewacji biało-jasno popielaty RAL 7047

Kolor naklejanych pasów

1.- RAL 3020

2. RAL 3015

3. RAL 3014

Wszystkie ciemne elementy elewacji – RAL 7016

Nad wejściem do części biurowo-socjalnej zaprojektowano daszek o wym. 86x 160 cm ze szkła hartowanego gr. 8 mm na wspornikach ze stali nierdzewnej.

Rynny \varnothing 15 cm, rury spustowe \varnothing 12 cm obróbki blacharskie z blachy stalowej ocynkowanej i malowanej proszkowo gr. 0,55 mm

6.2 Tynki wewnętrzne i wyłożenie ścian

W części biurowo- socjalnej budynku nr 1 oraz w budynku nr 2 tynki ścian cementowo-wapienne kat. III,

Tynki sufitów jw. Na spodzie sufitu podwieszonego w części biurowo-socjalnej płyty gipsowo-kartonowe gr. 15 mm o odporności ogniowej **EI30** 2 x szpachlowane

Ściany w pomieszczeniach sanitarnych do wysokości 2,0 m wyłożone płytkami glazurowanymi o wym. 40x 20 cm.

Ściany w pomieszczeniu kotłowni oraz magazynie oleju do wysokości 1,60 m wyłożone płytkami olejoodpornymi o wym. 40 X20 cm.

Posadzka w pom. kotłowni i magazynie oleju z płytek posadzkowych olejoodpornych.

6.3 Malowanie sufitów i ścian

-sufity - 2 x farba emulsyjna

- ściany – 2 X farba silikonowa w kolorach jasnych

6.4 Ścianki działowe :

Zaprojektowano ścianki działowe z bloczków gazobetonowych gr. 12 cm . Pod ściankami wykonać pogrubienie chudego betonu do 25 cm

6.5 Elementy ślusarsko- kowalskie

Drabina wejściowa na dach budynku Stacji Obsługi – stalowa z kabłonkami od wysokości 3,0 m ze spocznikiem , malowana proszkowo.

Uchwyt do flagi dwuramienny – stalowy ocynkowany.

6.6 Wyłaz do przestrzeni stropodachowej

Typowy ocieplany wyłaz o wymiarach świetle 80x 80 cm, z drabinką opuszczaną usytuowany w korytarzu części biurowo-socjalnej

6,7 Wentylacja grawitacyjna ;

- wywiew powietrza przewodami okrągłymi \varnothing 125, \varnothing 150, \varnothing 180 mm z rur PCW..Rury izolowane termicznie wełną mineralną gr 4 cm i zakończone ponad dachem kominkiem a pod stropem kratkami z PCW

- Nawiew do pom. kotłowni typu Z o wym. 45x30 cm wykonany z blachy stalowej ocynkowanej gr. 0,6 mm- wlot kanału na wysokości 2,0 m od poziomu terenu, wylot 0,3 m nad posadzką nawiew do pomieszczenia magazynu oleju jw. typu Z lecz o przekroju 40x 15 cm

7. Dane dotyczące warunków ochrony przeciwpożarowej stosownie do zakresu projektu.

Wyczerpujące dane zostały przedstawione w projekcie zagospodarowania terenu oraz architektoniczno-budowlanym.

8. Elementy zagospodarowania terenu.

8.1 Chodnik wzdłuż ściany szczytowej

Zaprojektowano chodnik szerokości 3,0 m z kostki betonowej typu Katarzynka gr. 8 cm na podsypce cementowo-piaskowej gr 4 cm i warstwie chudego betonu gr. 10 cm

8.2 Trawnik po wyburzeniach

Zaprojektowano trawniki z nasadzeniami niskimi . Grubość ziemi urodzajnej 20 cm, którą należy dowieść na plac budowy.

8.3 Miejsca Postojowe dla autobusów i samochodów osobowych – istniejące.

9. Istniejąca ściana oddzielenia ppoż. w osi 2-2

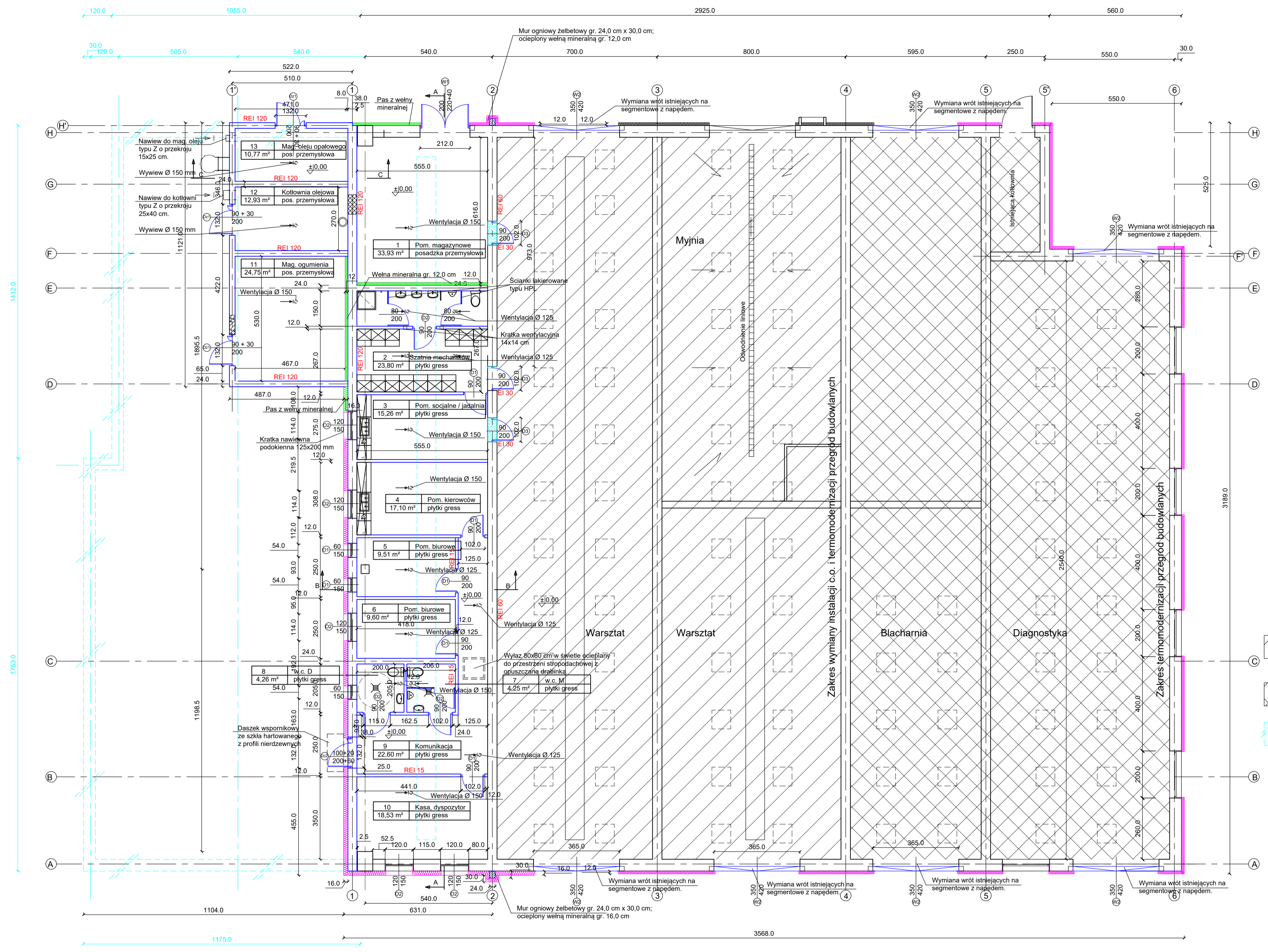
Istniejącą ścianę należy nadmurować cegłą ceramiczną ponad połacią dachową 30 cm ponad najwyższy poziom świetlika dachowego. ścianę otynkować tynkiem kat II. Pomalować farbą silikonową elewacyjną i pokryć obróbką z blachy stalowej ocynkowanej gr. 0,55 mm




10. Malowanie ogniochronne istniejącej konstrukcji stalowej.

Istniejącą konstrukcję stalową tj. słupy i dźwigary dachowe w części socjalno-biurowej należy pomalować farbą ogniochronną do **R30**.

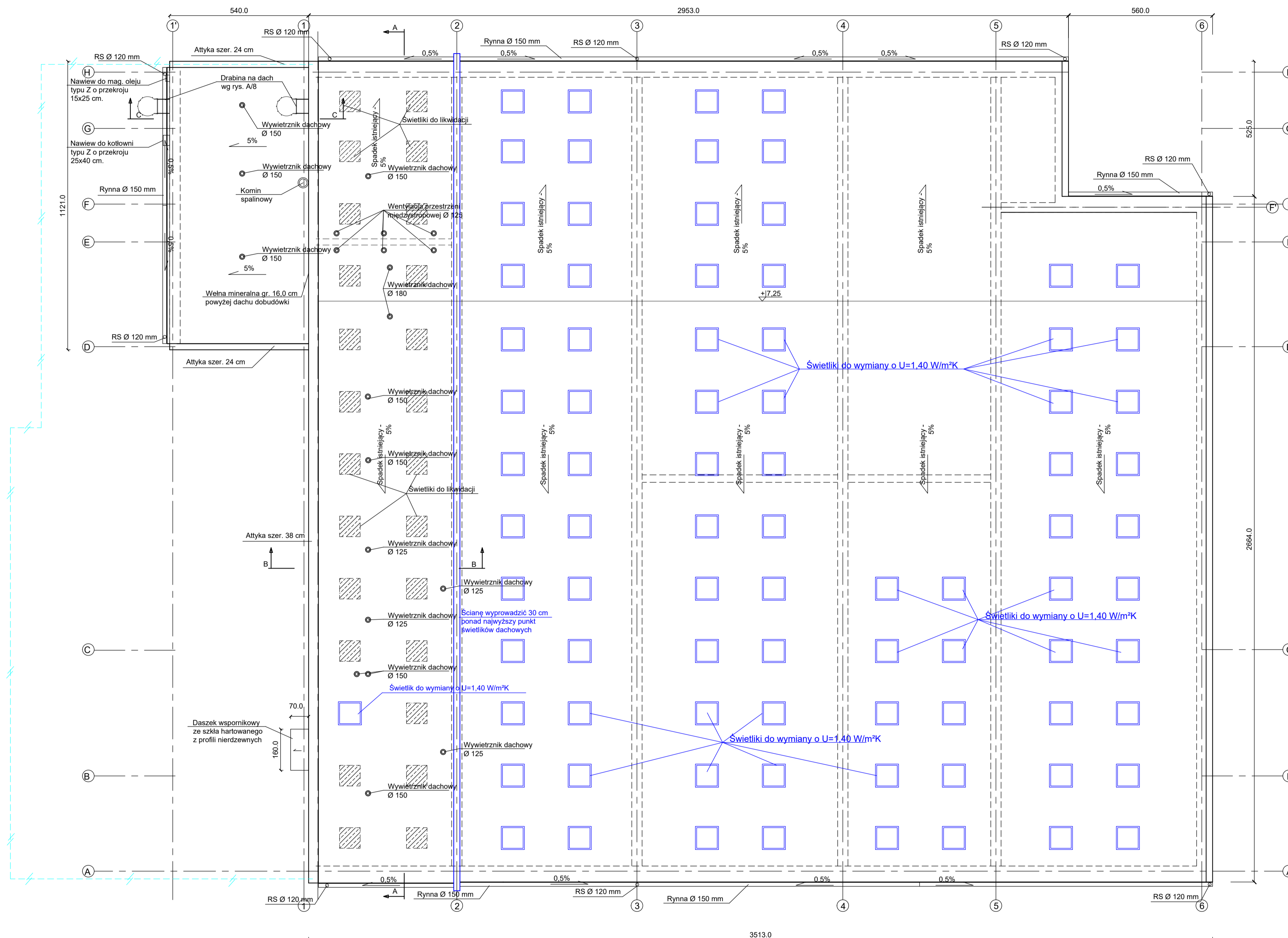
11. Malowanie antykorozyjne projektowanych belek stropowych.

Wykonać malowanie zestawem farb antykorozyjnych 3x. zabezpieczenie ogniowe belek od spodu płytą G-K gr. 15 mm o **EI30**



- LEGENDA:**
-  Zakres wymiany instalacji c.o. i termomodernizacji przegród budowlanych
 -  Zakres termomodernizacji przegród budowlanych
 -  Część budynku przeznaczona do rozbiórki

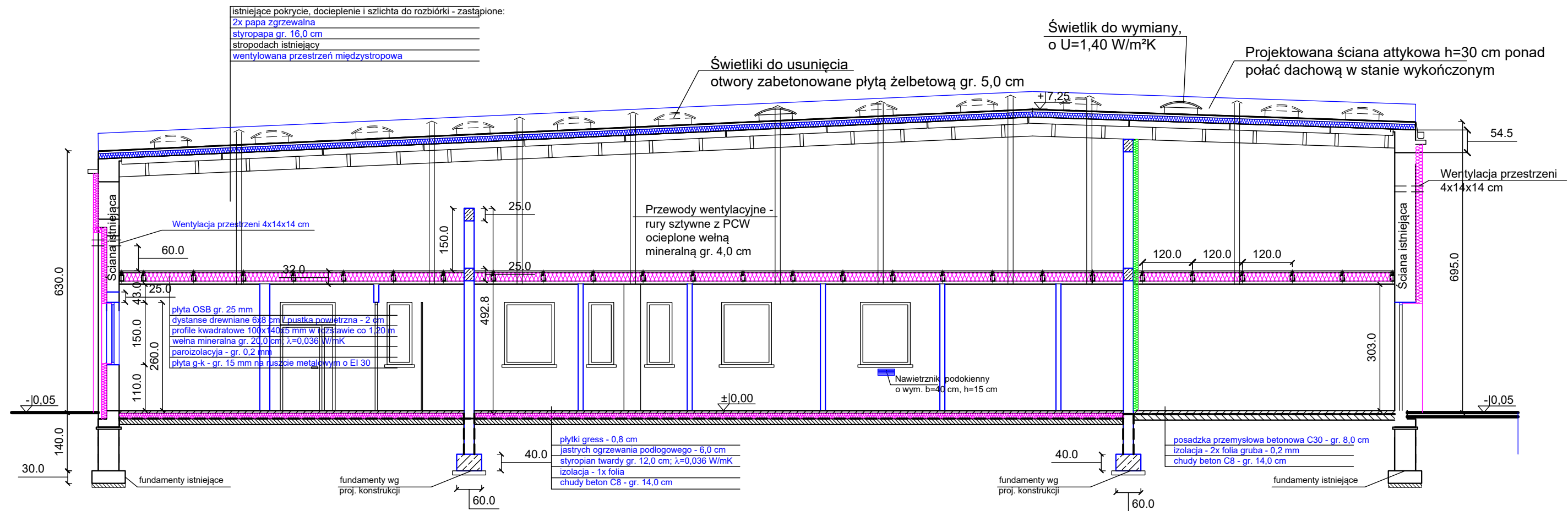
BIURO PROJEKTÓW	PRZEDSIĘBIORSTWO USŁUG INWESTYCYJNYCH BUDPROJEKT SP Z O.O. UL. SUCHA 3, 87-100 TORUŃ		
INWESTOR	Kujawsko – Pomorski Transport Samochodowy S.A. ul. Wieniecka 39 87-800 Włocławek		
ADRES INWESTYCJI	PRZEBUDOWA WRAZ Z CZĘŚCIOWĄ ROZBIÓRKĄ BUDYNKU STACJI OBSŁUGI Z WYDZIELENIEM CZĘŚCI BIUROWY - SOCJALNEJ ORAZ DOBUDOWA KOTŁOWNI I MAGAZYNU OPON: PL. KASPROWICZA 5, 88-100 INOWROCLAW; DZIAŁKI NR 4,7,11,2,10,6; OBREB 4; INOWROCLAW; JEDN. EWID. 040701_1 INOWROCLAW		
ZAKRES	BUDYNEK STACJI OBSŁUGI		
STADIUM	PROJEKT TECHNICZNY		
BRANŻA	ARCHITEKTURA		
PROJEKTANT	IMIĘ I NAZWISKO	SPECJALNOŚĆ NR UPRAWNIEN	PODPIS
ARCHITEKTURY	MGR INŻ. ARCH. ANNA SZULC	ARCHITEKTONICZNA UAN/IV/8346/126/TO/88	
SPR. ARCHITEKTURY	MGR INŻ. ARCH. PAWEŁ PIETRZAK	ARCHITEKTONICZNA KPOK/IA 64/2009	
OPRACOWAŁA	MGR INŻ. AGNIESZKA KARLOWSKA		
KIEROWNIK PRACOWNI	MGR INŻ. STEFAN GRALIKOWSKI	KONSTR. BUDOWLANA GP I 173421/TO/83 WB/PP-NB-7218/15182	
NAZWA RYSUNKU	RZUT PRZYZIEMIA		SKALA 1:100 DATA OPRAC. LISTOPAD 2023 r. NR RYS. 1/A



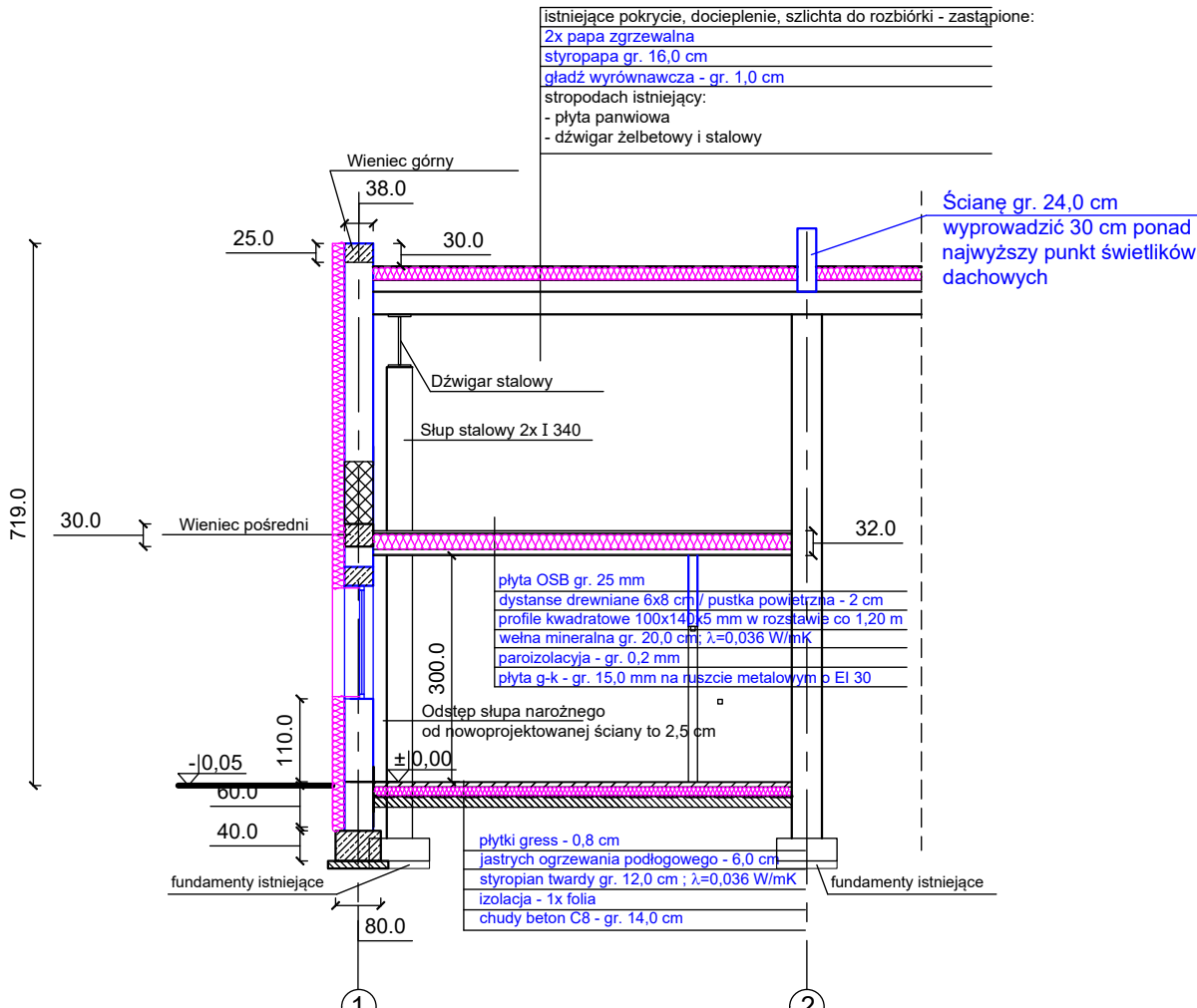
- LEGENDA:**
- Część budynku przeznaczona do rozbiórki
 - Świetliki do likwidacji - zabetonować płytą żelbetową gr. 5,0 cm
 - Świetliki do wymiany o $U=1,40 \text{ W/m}^2\text{K}$

BIURO PROJEKTÓW	PRZEDSIĘBIORSTWO USŁUG INWESTYCYJNYCH BUDPROJEKT SP Z O.O. UL. SUCHA 3, 87-100 TORUŃ		
INWESTOR	Kujawsko – Pomorski Transport Samochodowy S.A. ul. Wieniecka 39 87-900 Włocławek		
ADRES INWESTYCJI	PRZEBUDOWA WRAZ Z CZĘŚCIOWĄ ROZBIÓRKĄ BUDYNKU STACJI OBSŁUGI Z WYDZIELENIEM CZĘŚCI BIUROWO - SOCJALNEJ ORAZ DOBUDOWA KOTŁOWNI I MAGAZYNU OPON; PL. KASPROWICZA 5, 88-100 INOWROCŁAW; DZIAŁKI NR 4,7,11/2,10,6; OBREB 4; INOWROCŁAW; JEDN. EWID. 040701_1 INOWROCŁAW		
ZAKRES	BUDYNEK STACJI OBSŁUGI		
STADIUM	PROJEKT TECHNICZNY		
BRANŻA	ARCHITEKTURA		
PROJEKTANT	IMIĘ I NAZWISKO	SPECJALNOŚĆ NR UPRAWNIENI	PODPIS
ARCHITEKTURY	MGR INŻ. ARCH. ANNA SZULC	ARCHITEKTONICZNA UAN/IV/8346/126/TO/88	
SPR. ARCHITEKTURY	MGR INŻ. ARCH. PAWEŁ PIETRZAK	ARCHITEKTONICZNA KPOKK IA 64/2009	
OPRACOWAŁA	MGR INŻ. AGNIESZKA KARLOWSKA		
KIEROWNIK PRACOWNI	MGR INŻ. STEFAN GRALIKOWSKI	KONSTR. BUDOWLANA GP 17342/17/O/93 WBPP-NB-7210/15182	
NAZWA RYSUNKU	RZUT DACHU		SKALA 1:100 DATA OPRAC. LISTOPAD 2023 r. NR RYS. 2/A

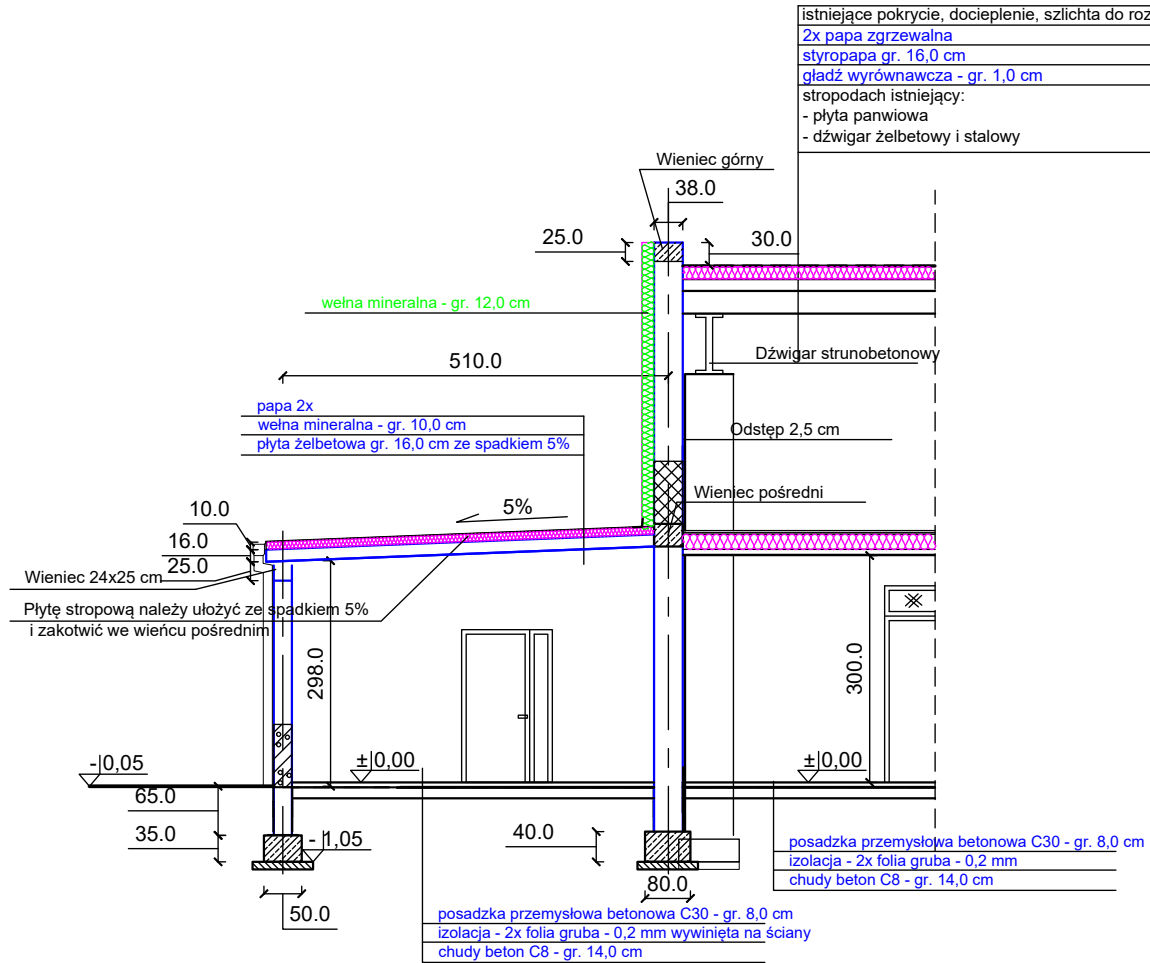
Część istniejąca.



BIURO PROJEKTÓW	PRZEDSIĘBIORSTWO USŁUG INWESTYCYJNYCH BUDPROJEKT SP. Z O.O. UL. SUCHA 3, 87-100 TORUŃ		
INWESTOR	Kujawsko - Pomorski Transport Samochodowy S.A. ul. Wieniecka 39 87-800 Włocławek		
ADRES INWESTYCJI	PRZEBUDOWA WRAZ Z CZĘŚCIOWĄ ROZBIÓRKĄ BUDYNKU STACJI OBSŁUGI Z WYDZIELENIEM CZĘŚCI BIUROWO - SOCJALNEJ ORAZ DOBUDOWA KOTŁOWNI I MAGAZYNU OPON; PL. KASPROWICZA 5, 88-100 INOWROCLAW; DZIAŁKI NR 4.7.11/2,10,6; OBRĘB 4; INOWROCLAW; JEDN. EWID. 040791_1 INOWROCLAW		
ZAKRES	BUDYNEK STACJI OBSŁUGI		
STADIUM	PROJEKT TECHNICZNY		
BRANŻA	ARCHITEKTURA		
PROJEKTANT	IMIĘ I NAZWISKO	SPECJALNOŚĆ NR UPRAWNIEN	PODPIS
ARCHITEKTURY	MGR INŻ. ARCH. ANNA SZULC	ARCHITEKTONICZNA UAN/IV/8346/126/TO/88	
SPR. ARCHITEKTURY	MGR INŻ. ARCH. PAWEŁ PIETRZAK	ARCHITEKTONICZNA KPOKK/IA/64/2009	
OPRACOWAŁA	MGR INŻ. AGNIESZKA KARŁOWSKA		
KIEROWNIK PRACOWNI	MGR INŻ. STEFAN GRALIKOWSKI	KONSTR. BUDOWLANA GP/17342/1/TO/83 WBPP-AB/219/151/82	
NAZWA RYSUNKU	PRZEKRÓJ A-A		SKALA 1:100 DATA OPRAC. LISTOPAD 2023 r. NR RYSUNKU: A/3



BIURO PROJEKTÓW	PRZEDSIĘBIORSTWO USŁUG INWESTYCYJNYCH BUDPROJEKT SP Z O.O. UL. SUCHA 3, 87-100 TORUŃ		
INWESTOR	Kujawsko – Pomorski Transport Samochodowy S.A. ul. Wieniecka 39 87-800 Włocławek		
ADRES INWESTYCJI	PRZEBUDOWA WRAZ Z CZĘŚCIOWĄ ROZBIÓRKĄ BUDYNKU STACJI OBSŁUGI Z WYDZIELENIEM CZĘŚCI BIUROWO - SOCJALNEJ ORAZ DOBUDOWA KOTŁOWNI I MAGAZYNU OPON; PL. KASPROWICZA 5, 88-100 INOWROCLAW; DZIAŁKI NR 4,7,11/2,10,6; OBRĘB 4; INOWROCLAW; JEDN. EWID. 040701_1 INOWROCLAW		
ZAKRES	BUDYNEK STACJI OBSŁUGI		
STADIUM	PROJEKT TECHNICZNY		
BRANŻA	ARCHITEKTURA		
PROJEKTANT	IMIĘ I NAZWISKO	SPECJALNOŚĆ NR UPRAWNIENI	PODPIS
ARCHITEKTURY	MGR INŻ. ARCH. ANNA SZULC	ARCHITEKTONICZNA UAN/W/8346/126/TO/88	
SPR. ARCHITEKTURY	MGR INŻ. ARCH. DAMIEN PIETRZAK	ARCHITEKTONICZNA K/POKK/IA/84/2009	
OPRACOWAŁA	MGR INŻ. AGNIESZKA KARŁOWSKA		
KIEROWNIK PRACOWNI	MGR INŻ. STEFAN GRALIKOWSKI	KONSTR. BUDOWLANA GP/17342/1/TO/93 WBPP-NB-7210/151/82	
NAZWA RYSUNKU	PRZEKRÓJ B-B		SKALA 1:100
			DATA OPRAC. LISTOPAD 2023 r.
			NR RYSUNKU: A/4



istniejące pokrycie, docieplenie, szlichta do rozbiórki - zastąpione:

2x papa zgrzewalna
styropapa gr. 16,0 cm
gładź wyrównawcza - gr. 1,0 cm

stropodach istniejący:

- płyta panwiowa
- dźwigar żelbetowy i stalowy

BIURO PROJEKTÓW	PRZEDSIĘBIORSTWO USŁUG INWESTYCYJNYCH BUDPROJEKT SP Z O.O. UL. SUCHA 3, 87-100 TORUŃ		
INWESTOR	Kujawsko – Pomorski Transport Samochodowy S.A. ul. Wieniecka 39 87-800 Włocławek		
ADRES INWESTYCJI	PRZEBUDOWA WRAZ Z CZĘŚCIOWĄ ROZBIÓRKĄ BUDYNKU STACJI OBSŁUGI Z WYDZIELENIEM CZĘŚCI BIUROWO - SOCJALNEJ ORAZ DOBUDOWA KOTŁOWNI I MAGAZYNU OPON; PL. KASPROWICZA 5, 88-100 INOWROCLAW; DZIAŁKI NR 4,7,11/2,10,6; OBRĘB 4; INOWROCLAW; JEDN. EWID. 040701_1 INOWROCLAW		
ZAKRES	BUDYNEK STACJI OBSŁUGI		
STADIUM	PROJEKT TECHNICZNY		
BRANŻA	ARCHITEKTURA		
PROJEKTANT	IMIĘ I NAZWISKO	SPECJALNOŚĆ NR UPRAWNIEN	PODPIS
ARCHITEKTURY	MGR INŻ. ARCH. ANNA SZULC	ARCHITEKTONICZNA UANW/8346/126/TO88	
SPR. ARCHITEKTURY	MGR INŻ. ARCH. DAWID PIETRZAK	ARCHITEKTONICZNA KPOKK IA 84/2009	
OPRACOWAŁA	MGR INŻ. AGNIESZKA KARŁOWSKA		
KIEROWNIK PRACOWNI	MGR INŻ. STEFAN GRALIKOWSKI	KONSTR. BUDOWLANA GP.17342/17O/93 WBPP.NB.7210/15182	
NAZWA RYSUNKU	PRZEKRÓJ C - C		SKALA 1:100
			DATA OPRAĆ. LISTOPAD 2023 r.
			NR RYSUNKU: A/5

ZESTAWIENIE STOLARKI DRZWIOWEJ

Oznaczenia	D1		D2		D3		D4		D5	
schemat										
wymiary w świetle ościeży	s	102	102		102		132		132	
	h	206	206		206		206		266	
wymiary w świetle ościeżnicy	s _o	90	90		90		90+30		100+20	
	h _o	200	200		200		200		200+60	
rodzaj skrzydła	P		P	L	P	L	P	L	P	L
	L		L		L		L		L	
przyziemie	4	1	1	2	-	3	3	-	1	-
razem	4	1	1	2	-	3	3	-	1	-
ogółem	5		3		3		3		1	
uwagi			Z szybą nieprzezierną i kratką nawiewną		o odporności ogniowej EI 30					

ZESTAWIENIE WRÓT

Oznaczenia	W1		W2	
schemat				
wymiary w świetle ościeży	s	212	365	
	h	266	426	
wymiary w świetle ościeżnicy	s _o	100+100	350	
	h _o	220+40	420	
przyziemie	1		7	
razem	1		7	
ogółem	1		7	
uwagi	Uc=1,3 W/m²K Wrota dwuskrzydłowe z naświetlem		Uc=1,3 W/m²K Wrota segmentowe z napędem, ocieplone z drzwiami 90/200 cm	

ZESTAWIENIE STOLARKI OKIENNEJ

Oznaczenia	O1		O2	
schemat				
wymiary w świetle ościeży	s	60	120	
	h	150	150	
przyziemie	3		5	
razem	3		5	
uwagi				

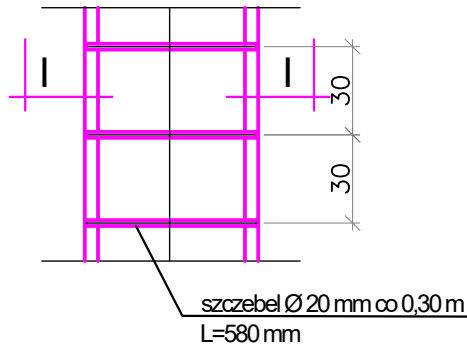
U dla kompletnego okna=1,10 W/m²K;
Należy wszystkie okna wyposażać w nawietrzniki.

UWAGA

WSZYSTKIE WYMIARY OTWORÓW PRZED ZAMÓWIENIEM STOLARKI NALEŻY SPRAWDZIĆ W NATURZE

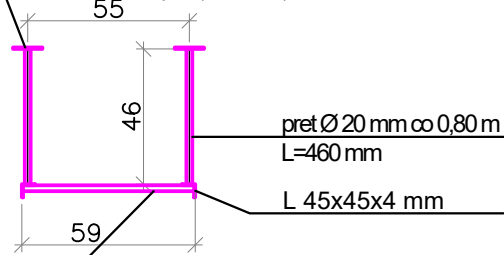
BIURO PROJEKTÓW	PRZEDSIĘBIORSTWO USŁUG INWESTYCYJNYCH BUDPROJEKT SP Z O.O. UL. SUCHA 3, 87-100 TORUŃ		
INWESTOR	Kujawsko – Pomorski Transport Samochodowy S.A. ul. Wieniecka 39 87-800 Włocławek		
ADRES INWESTYCJI	PRZEBUDOWA WRAZ Z CZĘŚCIOWĄ ROZBIÓRKĄ BUDYNKU STACJI OBSŁUGI Z WYDZIELENIEM CZĘŚCI BIUROWO - SOCJALNEJ ORAZ DOBUDOWA KOTŁOWNI I MAGAZYNU OPON; PL. KASPROWICZA 5, 88-100 INOWROCŁAW; DZIAŁKI NR 4,7,11/2,10,6; OBRĘB 4; INOWROCŁAW; JEDN. EWID. 040701_1 INOWROCŁAW		
ZAKRES	BUDYNEK STACJI OBSŁUGI		
STADIUM	PROJEKT TECHNICZNY		
BRANŻA	ARCHITEKTURA		
PROJEKTANT	IMIĘ I NAZWISKO	SPECJALNOŚĆ NR UPRAWNIEN	PODPIS
ARCHITEKTURY	MGR INŻ. ARCH. ANNA SZULC	ARCHITEKTONICZNA UAN/W/8346/126/TO88	
SPR. ARCHITEKTURY	MGR INŻ. ARCH. RAJEW, PIETRZAK	ARCHITEKTONICZNA KPOKK IA 84/2009	
OPRACOWAŁA	MGR INŻ. AGNIESZKA KARŁOWSKA		
KIEROWNIK PRACOWNI	MGR INŻ. STEFAN GRALIKOWSKI	KONSTR. BUDOWLANA GP 17342/17O/93 WBPP-AB-7210/15182	
NAZWA RYSUNKU	ZESTAWIENIE STOLARKI		SKALA 1:100
			DATA OPRAC. LISTOPAD 2023 r.
			NR RYSUNKU: A/6

WIDOK

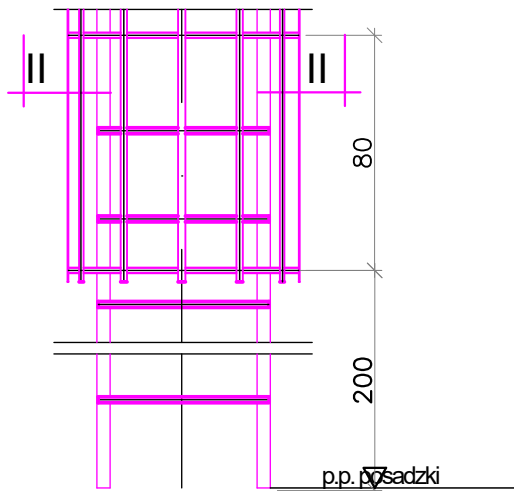


I-I

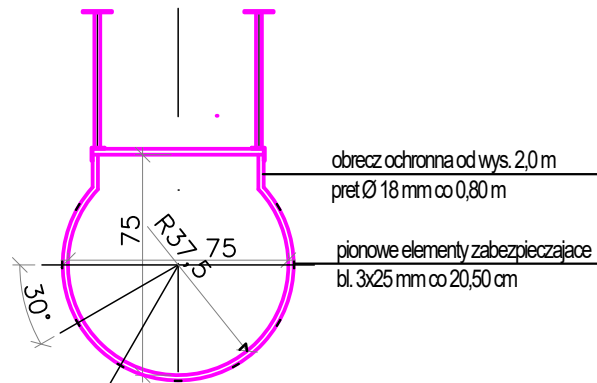
bl. 5x100x100 mm mocować do ściany za pomocą
kolek rozporowych (4 szt. /bl.)



WIDOK

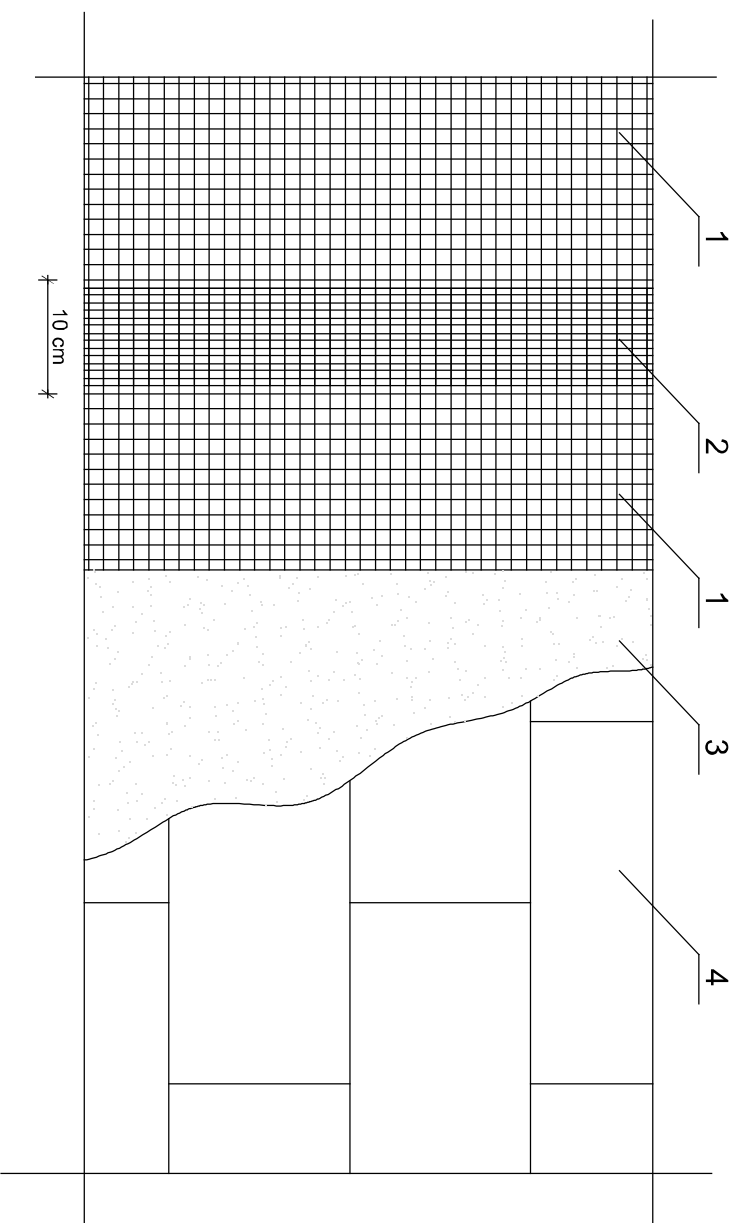


II-II



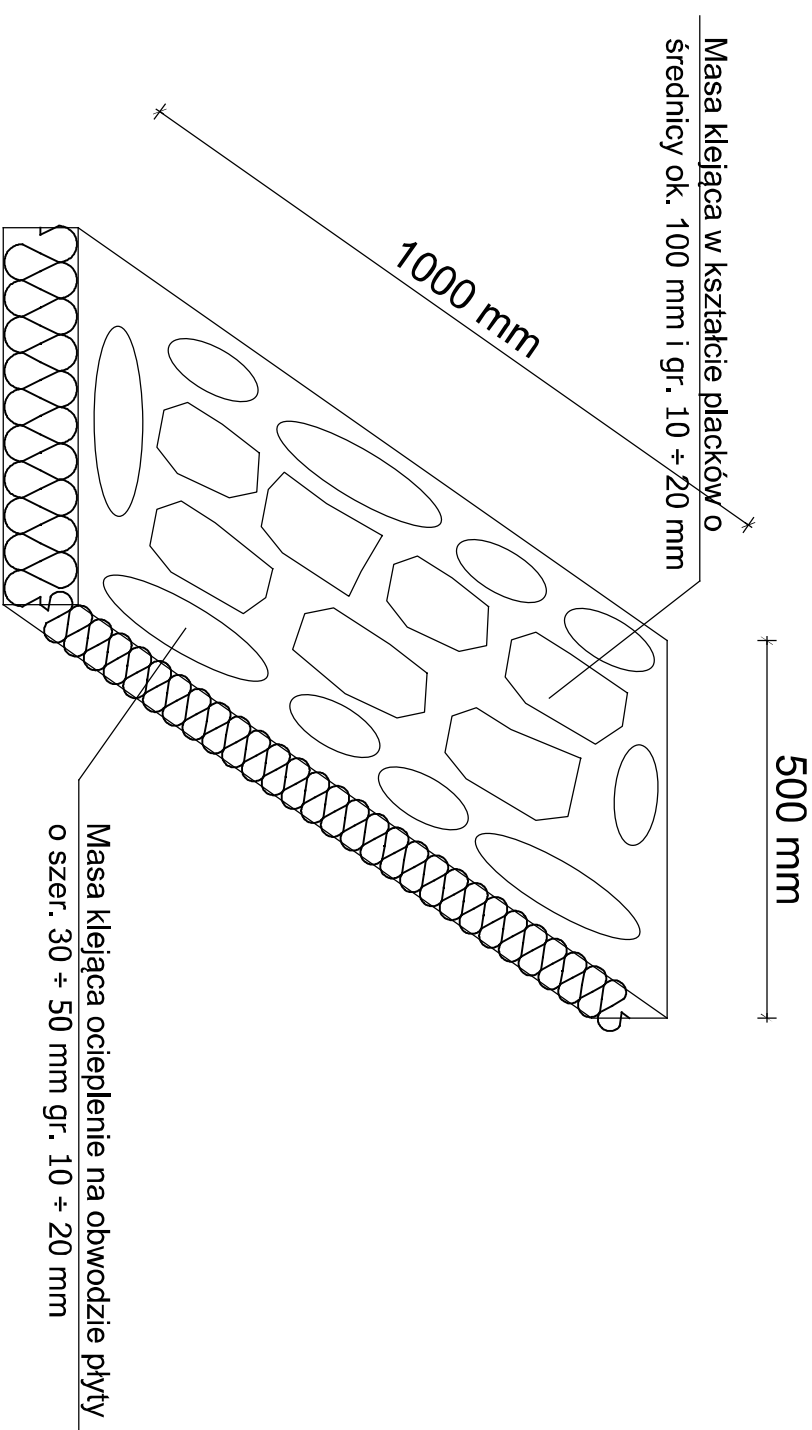
STAL St3SX
ELEKTRODY EA-1.46

BIURO PROJEKTÓW	PRZEDSIĘBIORSTWO USŁUG INWESTYCYJNYCH BUDPROJEKT SP Z O.O. UL. SUCHA 3, 87-100 TORUŃ		
INWESTOR	Kujawsko – Pomorski Transport Samochodowy S.A. ul. Wieniecka 39 87-800 Włocławek		
ADRES INWESTYCJI	PRZEBUDOWA WRAZ Z CZĘŚCIOWĄ ROZBIÓRKĄ BUDYNKU STACJI OBSŁUGI Z WYDZIELENIEM CZĘŚCI BIUROWO - SOCJALNEJ ORAZ DOBUDOWA KOTŁOWNI I MAGAZYNU OPON; PL. KASPROWICZA 5, 88-100 INOWROCŁAW; DZIAŁKI NR 4.7.11/2,10,6; OBRĘB 4; INOWROCŁAW; JEDN. EWID. 040701_1 INOWROCŁAW		
ZAKRES	BUDYNEK STACJI OBSŁUGI		
STADIUM	PROJEKT TECHNICZNY		
BRANŻA	ARCHITEKTURA		
PROJEKTANT	IMIĘ I NAZWISKO	SPECJALNOŚĆ NR UPRAWNIEN	PODPIS
ARCHITEKTURY	MGR INŻ. ARCH. ANNA SZULC	ARCHITEKTONICZNA UAN/IV/8346/126/TO/88	
SPR. ARCHITEKTURY	MGR INŻ. ARCH. PAWEŁ PIETRZAK	ARCHITEKTONICZNA KPOKK/IA/64/2009	
OPRACOWAŁA	MGR INŻ. AGNIESZKA KARŁOWSKA		
KIEROWNIK PRACOWNI	MGR INŻ. STEFAN GRALIKOWSKI	KONSTR. BUDOWLANA GP/173421/7093 WBPP-NB-7210/15/162	
NAZWA RYSUNKU	KONSTRUKCJA DRABINY WYLAZOWEJ		SKALA 1:25 DATA OPRAC. LISTOPAD 2023 r. NR RYSUNKU: A/7

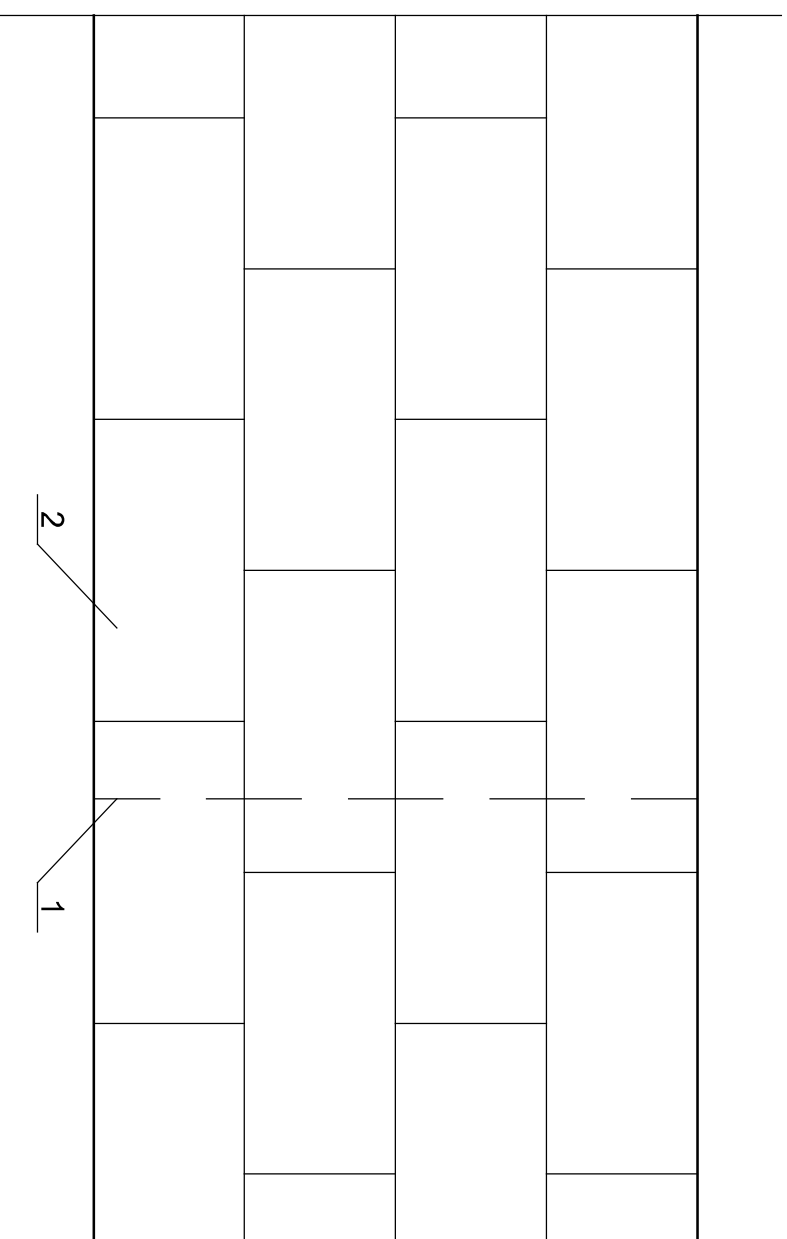


SPOSÓB PRZYKLEJENIA ŚIATKI Z WŁÓKNA SZKLANEGO NA ŚCIANIE

- 1 - siatka z włókna szklanego
- 2 - połączenie dwóch sąsiednich pasów siatki
- 3 - masa klejąca
- 4 - płyty ze styropianu / z wełny mineralnej



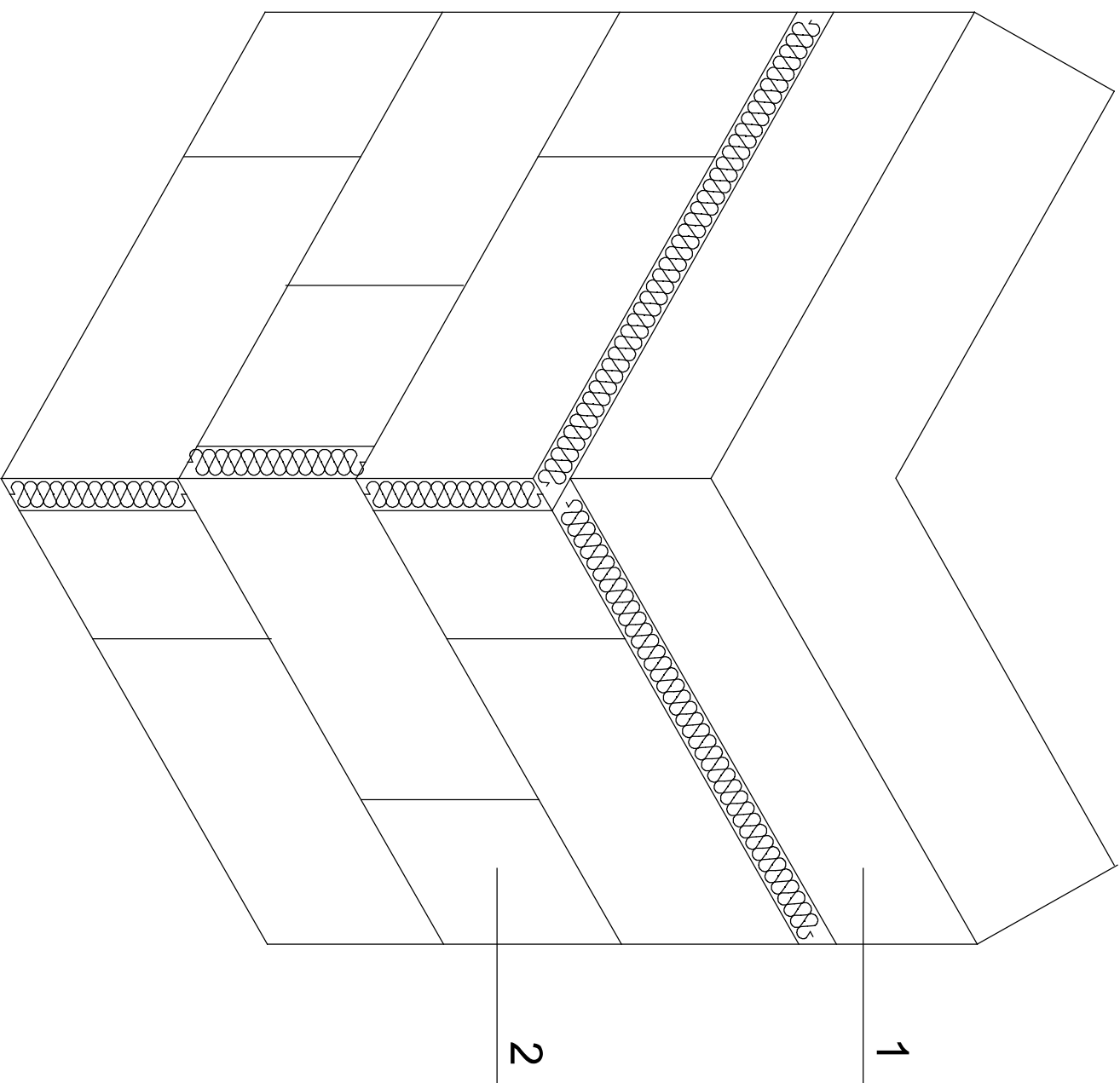
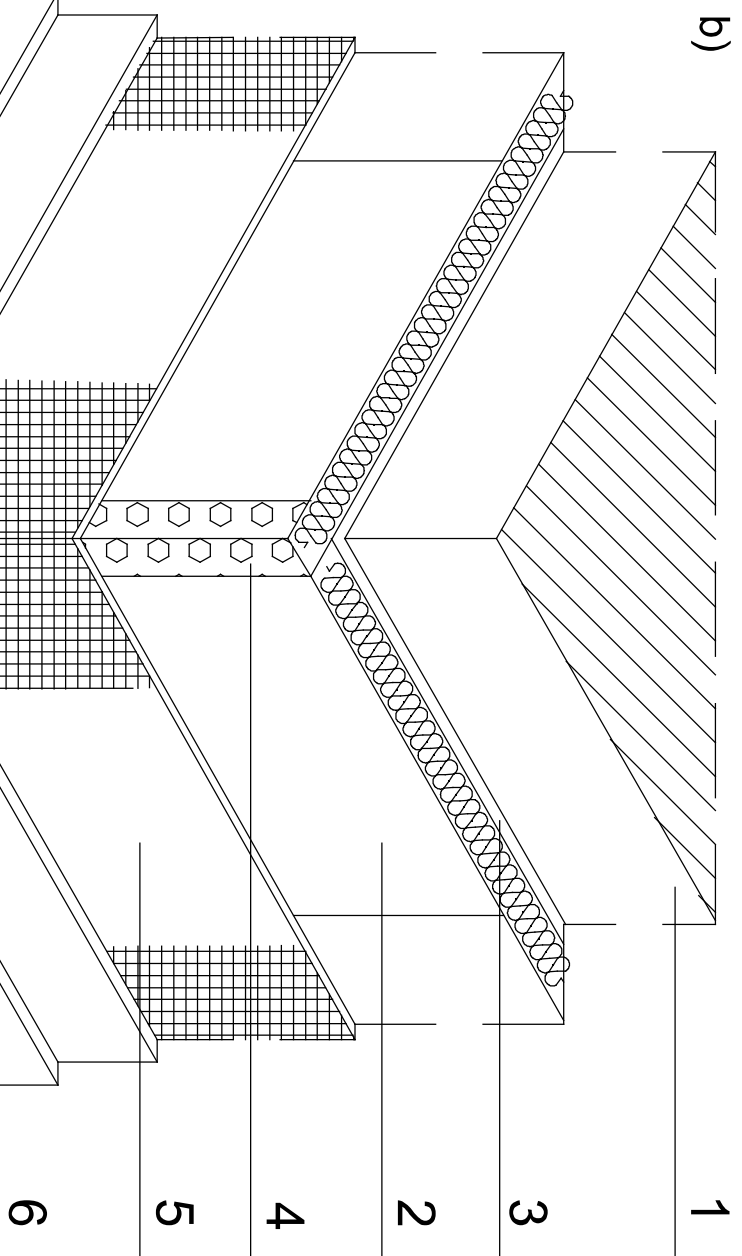
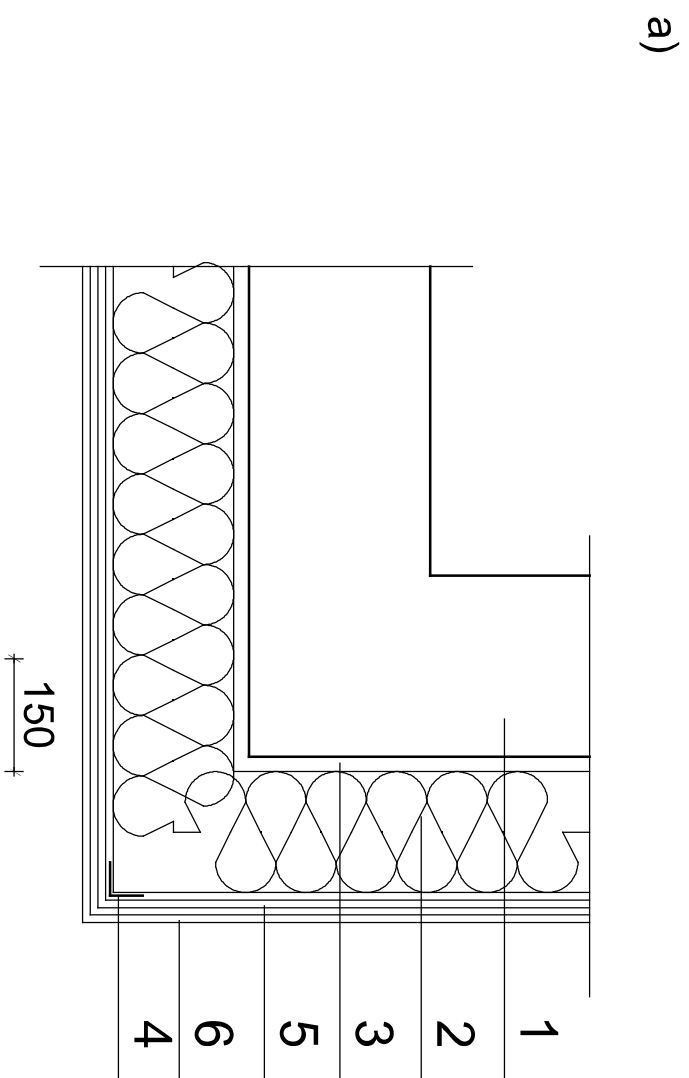
SPOSÓB ROZMIESZCZENIA MASY KLEJĄCEJ NA PŁYTCIE ZE STYROPIANU / Z WEŁNY MINERALNEJ



UKŁAD PŁYT ZE STYROPIANU / Z WEŁNY MINERALNEJ NA ŚCIANIE

- 1 - połączenie dwóch elementów ściennych
- 2 - płyty ze styropianu / z wełny mineralnej

BIURO PROJEKTOW		PRZEDSIĘBIORSTWO USŁUG INWESTYCYJNYCH BUDPROJEKT SP Z O.O. UL. SŁUCHA 3, 87-100 TORUŃ	
INWESTOR	Kujawsko - Pomorski Transport Samochodowy S.A. ul. Piłsudskiego 39 87-400 Inowrocław		
ADRES INWESTYCJI	PRZEBUDOWA WĘZŁA ZŁAZISKOWA EGZISTENCJA BUDYNKU STACJI OBRABIAJĄCEJ ORAZ DOBUDOWA KOTŁOWNI I MAGAZYNU OPON. PL. KASPROWICZA 5, 88-100 INOWROCŁAW. DZIAŁKI NR 4.2.1/12.1b.6; OBRĘB 4; INOWROCŁAW. JEDN. EMID. 0467/01 - 1 INOWROCŁAW		
ZAMÓWISZ	BUDYNEK STACJI OBRABIAJĄCEJ		
STADIUM	PROJEKT TECHNICZNY		
BRANŻA	ARCHITEKTURA		
PROJEKTANT	IMIĘ I NAZWISKO	SPECJALNOŚĆ	PODPIIS
ARCHITEKTURA	MGR INŻ. ARCH. ANNA SZULC	ARCHITEKTURA	
SPEC. ARCHITEKTURY	MGR INŻ. ARCH. PRĄDEK WŁADYSŁAW	ARCHITEKTURA	
OPERACJONALIA	AGNIESZKA KARŁOWSKA		
KIEROWNIK PRACOWNI	STEFAN GRALIŃKOWSKI		
NAZWA RYSUNKU	UKŁAD PŁYT Z OCIEPLAJĄCYCH ORAZ SPOSÓB ROZMIESZCZENIA MASY KLEJĄCEJ		SKALA 1:100
DATA	09.09.2023		DATA DRUGIEJ LECZEBNEJ 2023
NR. RYSUNKU	A/B		



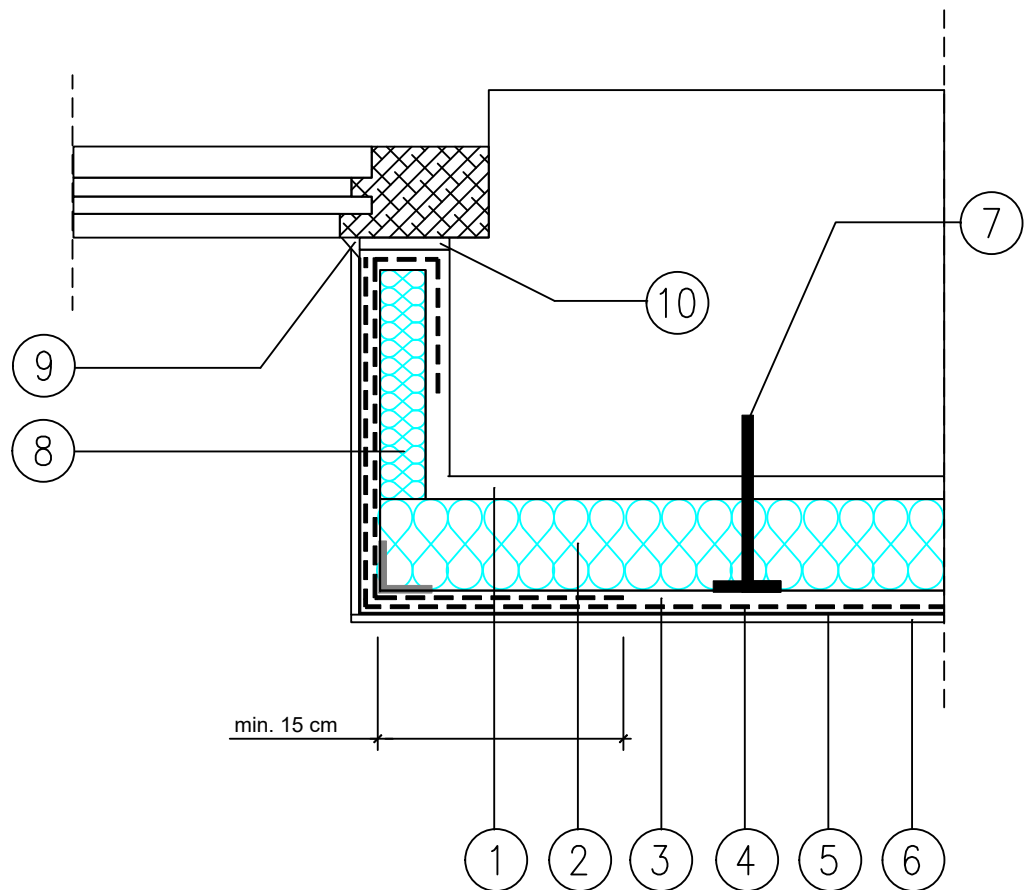
UKŁAD PŁYT ZE STYROPIANU / Z WELNY MINERALNEJ
PRZY NAROŻNIKU BUDYNKU

SZCZEGÓŁ OCIEPLENIA NAROŻNIKA BUDYNKU

- a) przekrój przez narożnik budynku
b) widok aksonometryczny narożnika
z naniesionymi warstwami ocieplenia

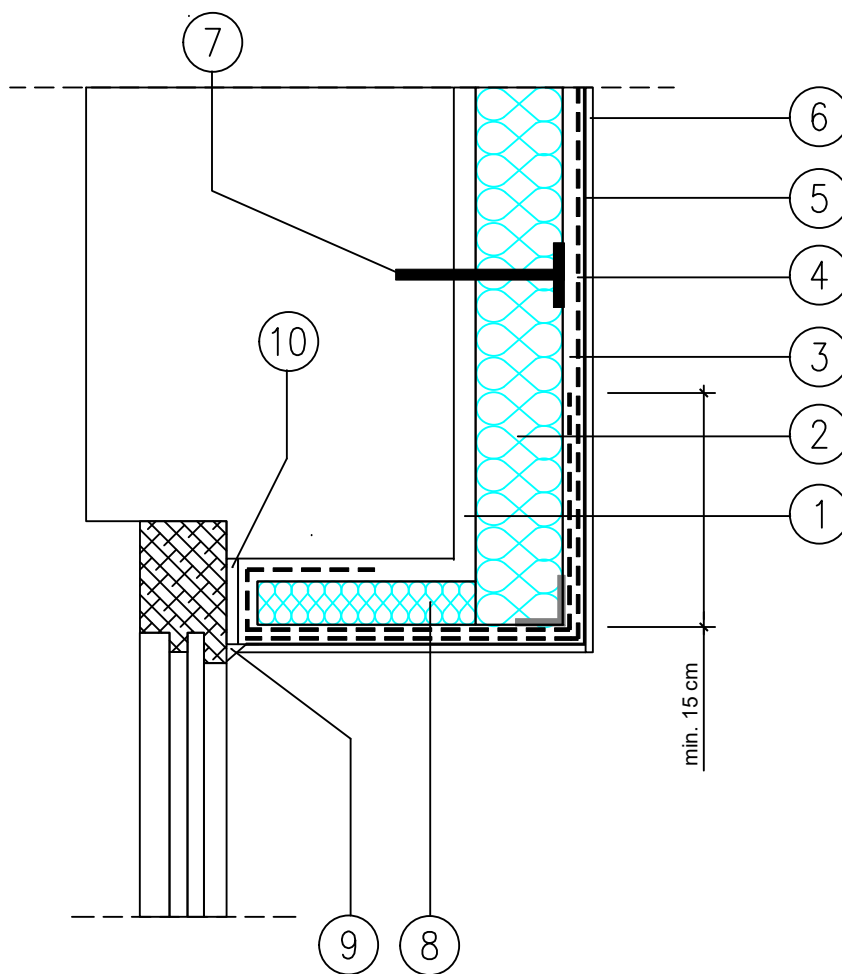
- LEGENDA:
1 - ściana istniejąca;
2 - płyty ze styropianu / zz wełny mineralnej;
3 - masa klejąca;
4 - kątownik aluminiowy perforowany
5 - siatka z włókna szklanego;
6 - wyprawa elewacyjna

BURO PROJEKTOW	PRZEDSIĘBIORSTWO USŁUG INWESTYCYJNYCH BUDPROJEKT SP Z O.O. UL. SŁUCHA 3, 87-100 TORUŃ
INWESTOR	Kujawsko - Pomorski Transport Samochodowy S.A. ul. Piłsudskiego 39 87-400 Toruń
ADRES INWESTYCJI	PRZEJAZDOWA WIEŻA Z CZĘŚCIOWĄ EGZIBICJĄ BUDYNKU STACJI OBSŁUGI ORAZ DOBUDOWA KOTŁOWNI I MAGAZYNU OPON: PL KASPROWICZA 5, 88-100 INOWROCŁAW; DZIAŁKI NR 4, 7, 11/2, 18, 6; OBRĘB 4; INOWROCŁAW; JEDN. EMD. 046/701, 1 INOWROCŁAW
ZAKRES	BUDYNEK STACJI OBSŁUGI
STADIUM	PROJEKT TECHNICZNY
BRANŻA	ARCHITEKTURA
PROJEKTANT	IMI I MAZYSKO
NR UPRAWNIENI	NR UPRAWNIENI
PODPIS	PODPIS
ARCH-ITEKTURA	MGR INŻ ARCH ANNA SZULC
ARCHITEKTURZNA	ARCHITEKTURZNA
JANUSZ/ARCHIT/088	ARCHITEKTURZNA
SPR. ARCHITECTURY	PAWEŁ PIETRZAK
PROJEKTOWA/209	PROJEKTOWA/209
OPRACOWAŁA	AGNIESZKA KARŁOWSKA
KIEROWNIK	KIEROWNIK
STEFAN GRALKOWSKI	STEFAN GRALKOWSKI
WZROST/088	WZROST/088
KONSTRUKCYJNY	KONSTRUKCYJNY
SPR. KONSTRUKCYJNY	SPR. KONSTRUKCYJNY
WZROST/088	WZROST/088
NAZWA WYKONANIA	UKŁAD WARSTW OCIEPLAJĄCYCH ŚCIANE ZEWNĘTRZNE
SKALA	SKALA
1:100	1:100
DATA DRUKU	DATA DRUKU
LISTOPAD 2023	LISTOPAD 2023
NR. WERSJI	NR. WERSJI
A/9	A/9



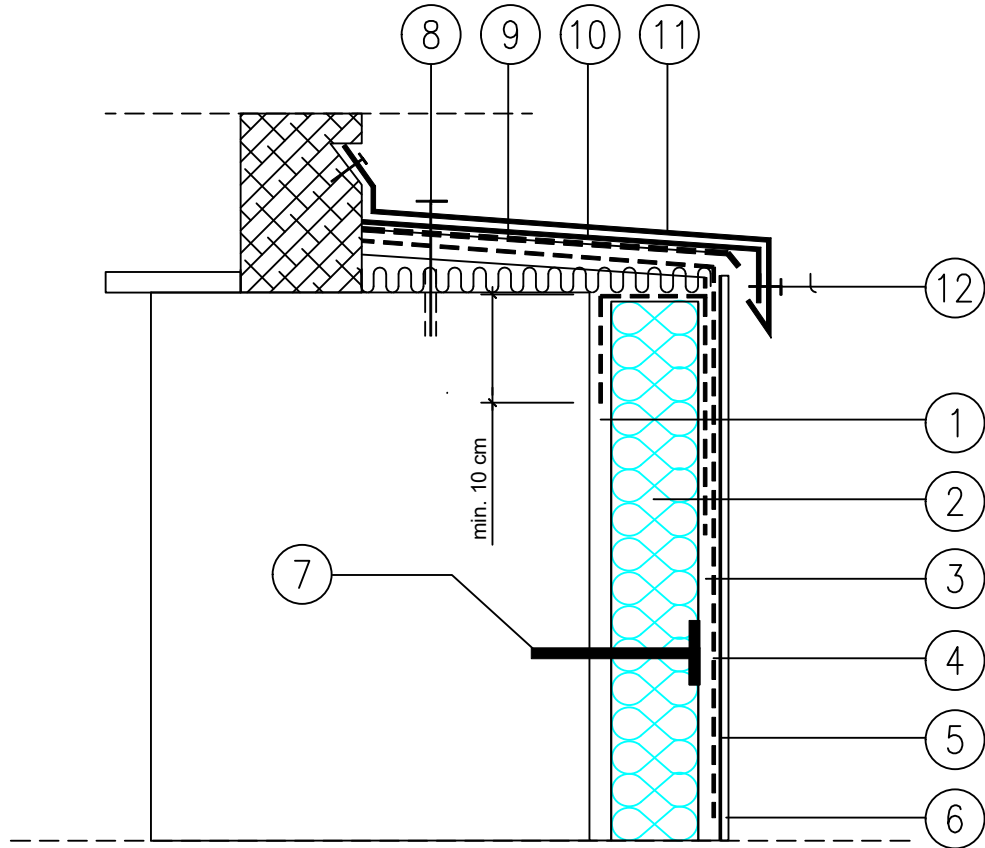
1. Zaprawa klejowa
2. Elewacyjna płyta termoizolacyjna
3. Warstwa zbrojaca z zaprawy klejowej
4. Siatka zbrojaca z włokna szklanego
5. Podklad tynkarski
6. Cienkowarstwowy tynk strukturalny SN 20
7. Kolek do mocowania termoizolacji
8. Płyta termoizolacyjna grubosci - 3,0 cm
9. Masa silikonowa
10. Profil uszczelniający
(tasma z pianki PUR fabrycznie bitumowana)

BIURO PROJEKTÓW	PRZEDSIĘBIORSTWO USŁUG INWESTYCYJNYCH BUDPROJEKT SP Z O.O. UL. SUCHA 3, 87-100 TORUŃ		
INWESTOR	Kujawsko – Pomorski Transport Samochodowy S.A. ul. Wieniecka 39 87-800 Włocławek		
ADRES INWESTYCJI	PRZEBUDOWA WRAZ Z CZĘŚCIOWĄ ROZBIÓRKĄ BUDYNKU STACJI OBSŁUGI Z WYDZIELENIEM CZĘŚCI BIUROWO - SOCJALNEJ ORAZ DOBUDOWA KOTŁOWNI I MAGAZYNU OPON; PL. KASPROWICZA 5, 88-100 INOWROCŁAW; DZIAŁKI NR 4,7,11/2,10,6; OBRĘB 4; INOWROCŁAW; JEDN. EWID. 040701_1 INOWROCŁAW		
ZAKRES	BUDYNEK STACJI OBSŁUGI		
STADIUM	PROJEKT TECHNICZNY		
BRANŻA	ARCHITEKTURA		
PROJEKTANT	IMIĘ I NAZWISKO	SPECJALNOŚĆ NR UPRAWNIEN	PODPIS
ARCHITEKTURY	MGR INŻ. ARCH. ANNA SZULC	ARCHITEKTONICZNA UAN/W/8346/126/TO/88	
SPR. ARCHITEKTURY	MGR INŻ. ARCH. RAJEWEL PIETRZAK	ARCHITEKTONICZNA K/POKK IA 04/2009	
OPRACOWAŁA	MGR INŻ. AGNIESZKA KARŁOWSKA		
KIEROWNIK PRACOWNI	MGR INŻ. STEFAN GRALIKOWSKI	KONSTR. BUDOWLANA GP 17342/1/TO/93 WBPP-NB-7210/15182	
NAZWA RYSUNKU	ROZWIĄZANIE OCIEPLENIA OŚCIEŻA OKIENNEGO Z WYKORZYSTANIEM SIATKI		SKALA 1:100
			DATA OPRAC. LISTOPAD 2023 r.
			NR RYSUNKU: A/10



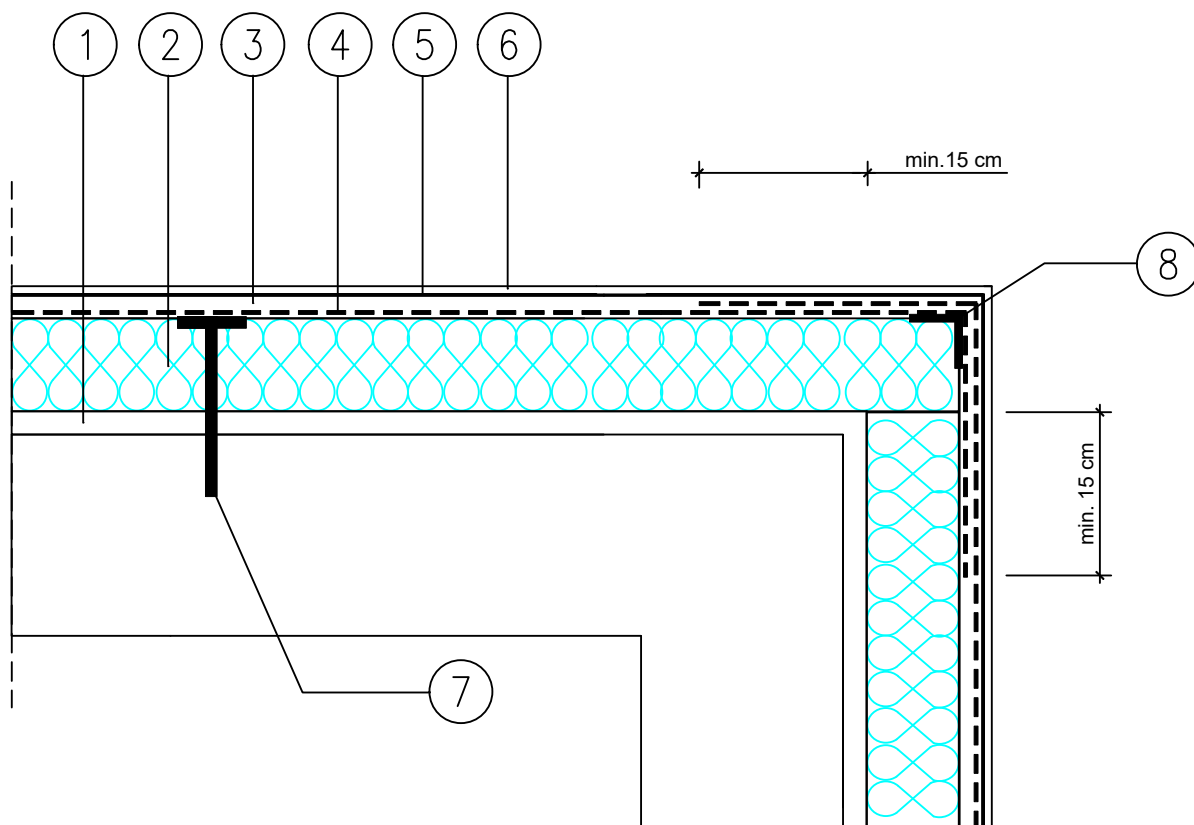
1. Zaprawa klejowa
2. Elewacyjna płyta termoizolacyjna
3. Warstwa zbrojąca z zaprawy klejowej
4. Siatka zbrojąca z włókna szklanego
5. Podkład tynkarski
6. Cienkowarstwowy tynk strukturalny SN 20
7. Kolek do mocowania termoizolacji
8. Płyta termoizolacyjna grubosci - 3,0 cm
9. Masa silikonowa
10. Profil uszczelniający
(tasma z pianki PUR fabrycznie bitumowana)

BIURO PROJEKTÓW	PRZEDSIĘBIORSTWO USŁUG INWESTYCYJNYCH BUDPROJEKT SP Z O.O. UL. SUCHA 3, 87-100 TORUŃ		
INWESTOR	Kujawsko – Pomorski Transport Samochodowy S.A. ul. Wieniecka 39 87-800 Włocławek		
ADRES INWESTYCJI	PRZEBUDOWA WRAZ Z CZĘŚCIOWĄ ROZBIÓRKĄ BUDYNKU STACJI OBSŁUGI Z WYDZIELENIEM CZĘŚCI BIUROWO - SOCJALNEJ ORAZ DOBUDOWA KOTŁOWNI I MAGAZYNU OPON; PL. KASPROWICZA 5, 88-100 INOWROCŁAW; DZIAŁKI NR 4,7,11/2,10,6; OBRĘB 4; INOWROCŁAW; JEDN. EWID. 040701_1 INOWROCŁAW		
ZAKRES	BUDYNEK STACJI OBSŁUGI		
STADIUM	PROJEKT TECHNICZNY		
BRANŻA	ARCHITEKTURA		
PROJEKTANT	IMIĘ I NAZWISKO	SPECJALNOŚĆ NR UPRAWNIEN	PODPIS
ARCHITEKTURY	MGR INŻ. ARCH. ANNA SZULC	ARCHITEKTONICZNA UANIV/8346/126/TO/88	
SPR. ARCHITEKTURY	MGR INŻ. ARCH. PAWEŁ PIETRZAK	ARCHITEKTONICZNA KPOKK IA 04/2009	
OPRACOWAŁA	MGR INŻ. AGNIESZKA KARŁOWSKA		
KIEROWNIK PRACOWNI	MGR INŻ. STEFAN GRALIKOWSKI	KONSTR. BUDOWLANA GP 17342/1/TO/93 WBPP-NB-7210/15182	
NAZWA RYSUNKU	ROZWIĄZANIE OCIEPLENIA NADPROŻA OKIENNEGO Z WYKORZYSTANIEM SIATKI		SKALA 1:100
			DATA OPRAC. LISTOPAD 2023 r.
			NR RYSUNKU: A/11



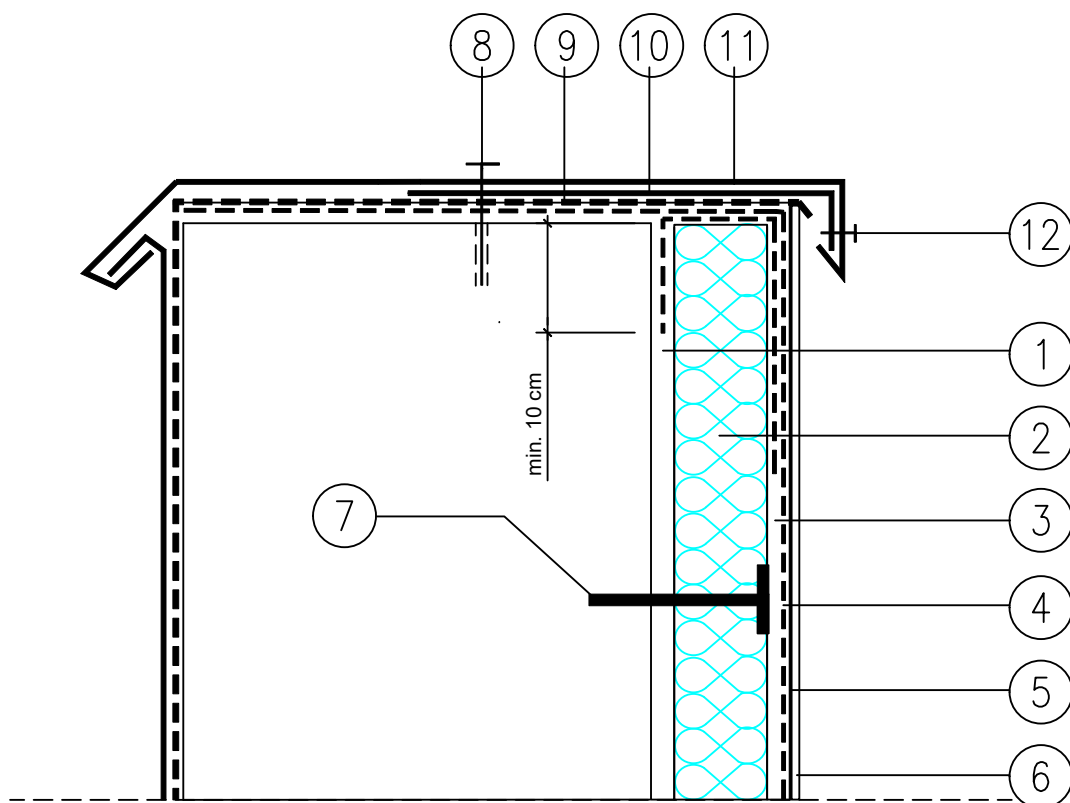
1. Zaprawa klejowa
2. Elewacyjna płyta termoizolacyjna
3. Warstwa zbrojaca z zaprawy klejowej
4. Siatka zbrojaca z włokna szklanego
5. Podklad tynkarski
6. Cienkowarstwowy tynk strukturalny SN 20
7. Kolec do mocowania termoizolacji
8. Wkret stalowy w tulei rozpreznej termoplastycznej
9. Papa asfaltowa
10. Pas usztywniajacy z blachy ocynkowanej
11. Obrobka z blachy ocynkowanej gr. 55 mm malowanej na wybrany kolor
12. Nit jednostronny

BIURO PROJEKTÓW	PRZEDSIĘBIORSTWO USŁUG INWESTYCYJNYCH BUDPROJEKT SP Z O.O. UL. SUCHA 3, 87-100 TORUŃ		
INWESTOR	Kujawsko – Pomorski Transport Samochodowy S.A. ul. Wieniecka 39 87-800 Włocławek		
ADRES INWESTYCJI	PRZEBUDOWA WRAZ Z CZĘŚCIĄ ROZBIÓRKA BUDYNKU STACJI OBSŁUGI Z WYDZIELENIEM CZĘŚCI BIUROWO - SOCJALNEJ ORAZ DOBUDOWA KOTŁOWNI I MAGAZYNU OPON; PL. KASPROWICZA 5, 88-100 INOWROCŁAW; DZIAŁKI NR 4,7,11/2,10,6; OBRĘB 4; INOWROCŁAW; JEDN. EWID. 040701_1 INOWROCŁAW		
ZAKRES	BUDYNEK STACJI OBSŁUGI		
STADIUM	PROJEKT TECHNICZNY		
BRANŻA	ARCHITEKTURA		
PROJEKTANT	IMIĘ I NAZWISKO	SPECJALNOŚĆ NR UPRAWNIEN	PODPIS
ARCHITEKTURY	MGR INŻ. ARCH. ANNA SZULC	ARCHITEKTONICZNA UANIV/8346/126TO/88	
SPR. ARCHITEKTURY	MGR INŻ. ARCH. PAWEŁ PIETRZAK	ARCHITEKTONICZNA KPOKK IA 04/2009	
OPRACOWAŁA	MGR INŻ. AGNIESZKA KARŁOWSKA		
KIEROWNIK PRACOWNI	MGR INŻ. STEFAN GRALIKOWSKI	KONSTR. BUDOWLANA GP 17342/17O/93 WBPP-NB-7210/15182	
NAZWA RYSUNKU	ROZWIĄZANIE OCIEPLENIA POD OKNEM		SKALA 1:100
			DATA OPRAC. LISTOPAD 2023 r.
			NR RYSUNKU: A/12



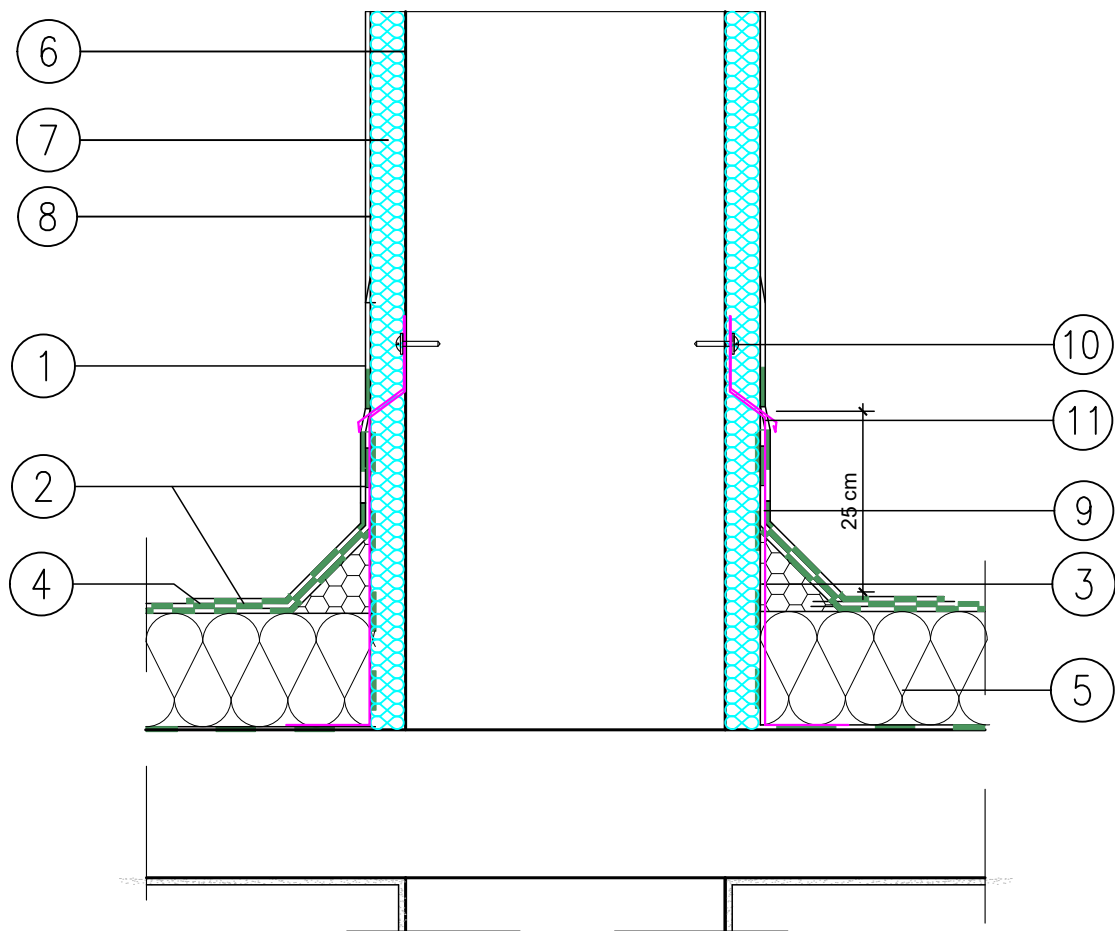
1. Zaprawa klejowa
2. Elewacyjna płyta termoizolacyjna
3. Warstwa zbrojaca z zaprawy klejowej
4. Siatka zbrojaca z włókna szklanego
5. Podkład tynkarski
6. Cienkowarstwowy tynk strukturalny SN 20
7. Kolek do mocowania termoizolacji
8. Aluminiowa, perforowana listwa narozna

BIURO PROJEKTÓW	PRZEDSIĘBIORSTWO USŁUG INWESTYCYJNYCH BUDPROJEKT SP Z O.O. UL. SUCHA 3, 87-100 TORUŃ		
INWESTOR	Kujawsko – Pomorski Transport Samochodowy S.A. ul. Wieniecka 39 87-800 Włocławek		
ADRES INWESTYCJI	PRZEBUDOWA WRAZ Z CZĘŚCIOWĄ ROZBIÓRKĄ BUDYNKU STACJI OBSŁUGI Z WYDZIELENIEM CZĘŚCI BIUROWO - SOCJALNEJ ORAZ DOBUDOWA KOTŁOWNI I MAGAZYNU OPON; PL. KASPROWICZA 5, 88-100 INOWROCŁAW; DZIAŁKI NR 4,7,11/2,10,6; OBRĘB 4; INOWROCŁAW; JEDN. EWID. 040701_1 INOWROCŁAW		
ZAKRES	BUDYNEK STACJI OBSŁUGI		
STADIUM	PROJEKT TECHNICZNY		
BRANŻA	ARCHITEKTURA		
PROJEKTANT	IMIĘ I NAZWISKO	SPECJALNOŚĆ NR UPRAWNIEN	PODPIS
ARCHITEKTURY	MGR INŻ. ARCH. ANNA SZULC	ARCHITEKTONICZNA UANW/8346/126/TO88	
SPR. ARCHITEKTURY	MGR INŻ. ARCH. RAJEW. PIETRZAK	ARCHITEKTONICZNA KPOKK IA 04/2009	
OPRACOWAŁA	MGR INŻ. AGNIESZKA KARŁOWSKA		
KIEROWNIK PRACOWNI	MGR INŻ. STEFAN GRALIKOWSKI	KONSTR. BUDOWLANA GP 17342/1/TO93 WBPP-NB-7210/15182	
NAZWA RYSUNKU	ROZWIĄZANIE OCIEPLENIA W NAROŻU ZEWNĘTRZNYM		SKALA 1:100 DATA OPRAC. LISTOPAD 2023 r. NR RYSUNKU: A/13



1. Zaprawa klejowa
2. Elewacyjna płyta termoizolacyjna
3. Warstwa zbrojaca z zaprawy klejowej
4. Siatka zbrojaca z włokna szklanego
5. Podklad tynkarski
6. Cienkowarstwowy tynk strukturalny SN 20
7. Kolek do mocowania termoizolacji
8. Wkret stalowy w tulei rozprzecznej termoplastycznej
9. Papa asfaltowa
10. Pas usztywniajacy z blachy ocynkowanej
11. Obrobka z blachy ocynkowanej gr. 55 mm malowanej na wybrany kolor
12. Nit jednostronny

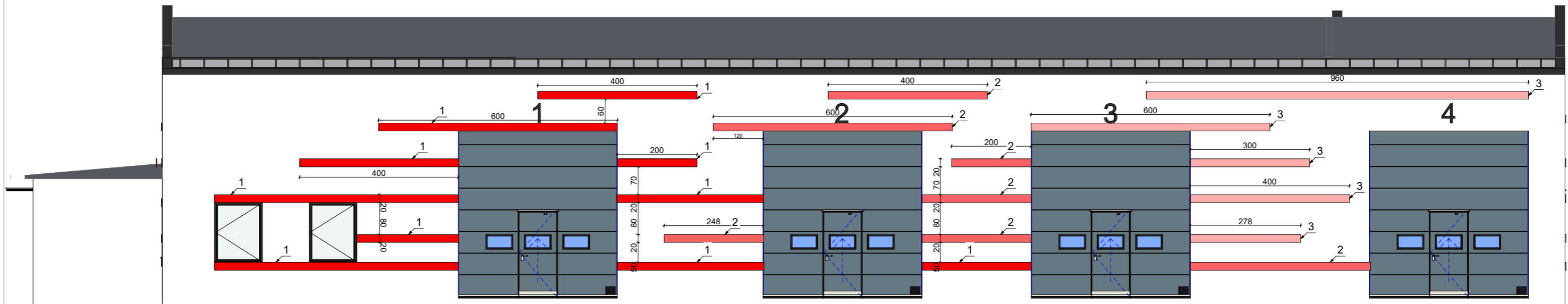
BIURO PROJEKTÓW	PRZEDSIĘBIORSTWO USŁUG INWESTYCYJNYCH BUDPROJEKT SP Z O.O. UL. SUCHA 3, 87-100 TORUŃ		
INWESTOR	Kujawsko – Pomorski Transport Samochodowy S.A. ul. Wieniecka 39 87-800 Włocławek		
ADRES INWESTYCJI	PRZEBUDOWA WRAZ Z CZĘŚCIOWĄ ROZBIÓRKĄ BUDYNKU STACJI OBSŁUGI Z WYDZIELENIEM CZĘŚCI BIUROWO - SOCJALNEJ ORAZ DOBUDOWA KOTŁOWNI I MAGAZYNU OPON; PL. KASPROWICZA 5, 88-100 INOWROCŁAW; DZIAŁKI NR 4,7,11/2,10,6; OBRĘB 4; INOWROCŁAW; JEDN. EWID. 040701_1 INOWROCŁAW		
ZAKRES	BUDYNEK STACJI OBSŁUGI		
STADIUM	PROJEKT TECHNICZNY		
BRANŻA	ARCHITEKTURA		
PROJEKTANT	IMIĘ I NAZWISKO	SPECJALNOŚĆ NR UPRAWNIEN	PODPIS
ARCHITEKTURY	MGR INŻ. ARCH. ANNA SZULC	ARCHITEKTONICZNA UANIV/8346/126TO/88	
SPR. ARCHITEKTURY	MGR INŻ. ARCH. DANIEL PIETRZAK	ARCHITEKTONICZNA KPOKK IA 04/2009	
OPRACOWAŁA	MGR INŻ. AGNIESZKA KARŁOWSKA		
KIEROWNIK PRACOWNI	MGR INŻ. STEFAN GRALIKOWSKI	KONSTR. BUDOWLANA GP 17342/1/TO/93 WBPP-NB-7210/15182	
NAZWA RYSUNKU	ROZWIĄZANIE OCIEPLENIA PRZY ATTYCE		SKALA 1:100
			DATA OPRAC. LISTOPAD 2023 r.
			NR RYSUNKU: A/14



1. Tynk cienkwarstwowy
2. papa termozgrzewalna wywinięta na ścianę h=35 cm
3. Klin styropianowy 10 x 10 cm
4. Warstwa papy termozgrzewalnej
5. Styropapa
6. Zaprawa klejowa
7. Styropian gr. 4,0 cm
8. Siatka zbrojąca z włókna szklanego
9. Obróbka blacharska
10. Wkręt stalowy w tulei rozprężnej termoplastycznej
11. Silikon uszczelniający

BIURO PROJEKTÓW	PRZEDSIĘBIORSTWO USŁUG INWESTYCYJNYCH BUDPROJEKT SP Z O.O. UL. SUCHA 3, 87-100 TORUŃ		
INWESTOR	Kujawsko – Pomorski Transport Samochodowy S.A. ul. Wieniecka 39 87-800 Włocławek		
ADRES INWESTYCJI	PRZEBUDOWA WRAZ Z CZĘŚCIOWĄ ROZBIÓRKĄ BUDYNKU STACJI OBSŁUGI Z WYDZIELENIEM CZĘŚCI BIUROWO - SOCJALNEJ ORAZ DOBUDOWA KOTŁOWNI I MAGAZYNU OPON; PL. KASPROWICZA 5, 88-100 INOWROCŁAW; DZIAŁKI NR 4,7,11/2,10,6; OBRĘB 4; INOWROCŁAW; JEDN. EWID. 040701_1 INOWROCŁAW		
ZAKRES	BUDYNEK STACJI OBSŁUGI		
STADIUM	PROJEKT TECHNICZNY		
BRANŻA	ARCHITEKTURA		
PROJEKTANT	IMIĘ I NAZWISKO	SPECJALNOŚĆ NR UPRAWNIEN	PODPIS
ARCHITEKTURY	MGR INŻ. ARCH. ANNA SZULC	ARCHITEKTONICZNA UANW/8346/126TO/88	
SPR. ARCHITEKTURY	MGR INŻ. ARCH. DAWID PIETRZAK	ARCHITEKTONICZNA KPOKK IA 04/2009	
OPRACOWAŁA	MGR INŻ. AGNIESZKA KARŁOWSKA		
KIEROWNIK PRACOWNI	MGR INŻ. STEFAN GRALIKOWSKI	KONSTR. BUDOWLANA GP 17342/17O/93 WBPP.NB.7210/15182	
NAZWA RYSUNKU			SKALA 1:100
ROZWIĄZANIE OBRÓBKI : ŚCIANY ODDZIELENIA POŻAROWEGO			DATA OPRAC. LISTOPAD 2023 r.
			NR RYSUNKU: A/15

ELEWACJA POŁUDNIOWO - WSCHODNIA



1 TYNK GŁADKI, GRUBOŚĆ ELEMENTU POZA LICO ELEWACJI 2 cm
KOLOR: BM 2087-10 (przybliżony RAL3020)

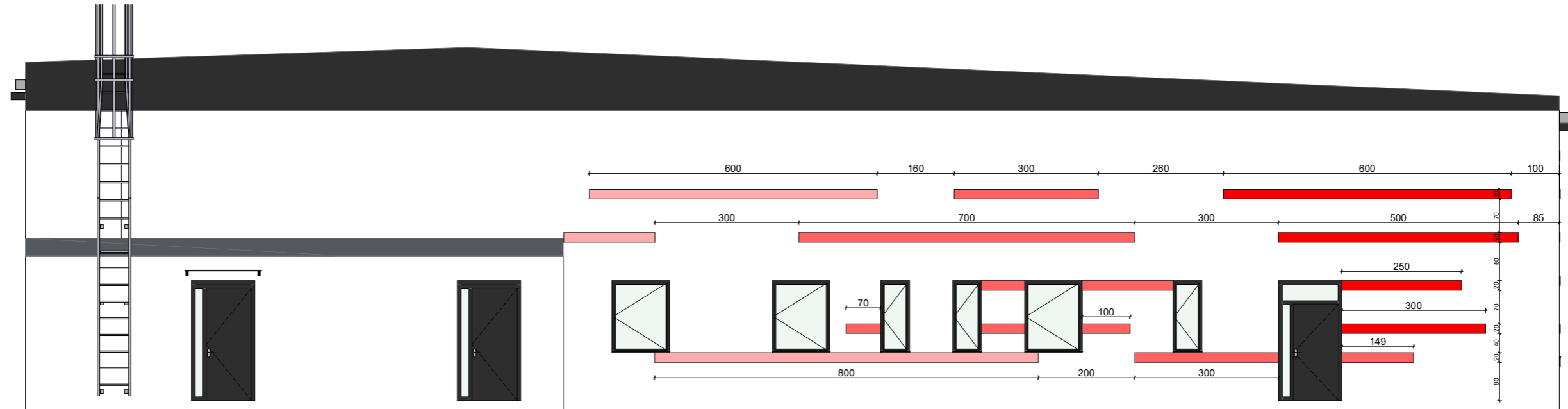
2 TYNK GŁADKI, GRUBOŚĆ ELEMENTU POZA LICO ELEWACJI 2 cm
KOLOR: BM 2087-40 (przybliżony RAL3015)

3 TYNK GŁADKI, GRUBOŚĆ ELEMENTU POZA LICO ELEWACJI 2 cm
KOLOR: BM 2087-50 (przybliżony RAL3014)

CAŁOŚĆ ELEWACJI WYKONAĆ TYNKIEM DROBNOZIARNISTYM BARWIONYM W MASIE, KOLOR: HASE GRAFIT 5 (przybliżony RAL7047)
ELEMENTY CIEMNE NA ELEWACJI, KOLOR: HASE GRAFIT (przybliżony RAL7016)
STOLARKA OKIENNA I DRZWIOWA, KOLOR: RAL7016
BRAMY WJAZDOWE, KOLOR: RAL7016
OPIERZENIA I ORYNNOWANIE, KOLOR: RAL7016
WSZYSTKIE PASY DEKORACYJNE NA ELEWACJI, MAJĄ WYSOKOŚĆ 20 CM

BIURO PROJEKTÓW	PRZEDSIĘBIORSTWO USŁUG INWESTYCYJNYCH BUDPROJEKT SP Z O.O. UL. SZOSA CHELMIŃSKA 119, 87-100 TORUŃ		
INWESTOR	Kujawsko – Pomorski Transport Samochodowy S.A. ul. Wieniecka 39 87-800 Inowrocław		
STADIUM	PROJEKT BUDOWLANY		
BRANŻA	ARCHITEKTURA		
NAZWA ZADANIA	PRZEBUDOWA WRAZ Z CZĘŚCIOWĄ ROZBIÓRKĄ BUDYNKU STACJI OBSŁUGI Z WYDZIELENIEM CZĘŚCI BIUROWY-SOCJALNEJ ORAZ DOBUDOWĄ KOTŁOWNI I MAGAZYNU OPON		
ADRES	PLAC KASPROWICZA 5 88-100 INOWROCŁAW, Dziaki nr 4, 7, 11/2, 10, 6 Obręb 4 Inowrocław.		
PROJEKTANT	IMIĘ I NAZWISKO	NR UPRAWNIENI SPECJALNOŚĆ	PODPIS
ARCHITEKTURA	MGR INZ. ARCH. ANNA SZULC	ARCHITEKTONICZNA UAN/IV/8346/126/TO/88	
ARCHITEKTURA SPRAWDZAJĄCY	MGR INZ. ARCH. PAWEŁ PIETRZAK	ARCHITEKTONICZNA KPOK/IA/642059	
OPRACOWAŁ	MGR INZ. PIOTR DOŁĘGA		
KIEROWNIK PRACOWNI	MGR INZ. STEFAN GRALIKOWSKI	KONSTR.-BUDOWLANA GPA/7342/17038 WBPP-NB-7215/15.1/82	
NAZWA RYSUNKU	ELEWACJA POŁUDNIOWO-WSCHODNIA		SKALA 1:100
			DATA OPRAC. LISTOPAD 2023 r.
			NR RYSUNKU: A6

ELEWACJA POŁUDNIOWO - ZACHODNIA

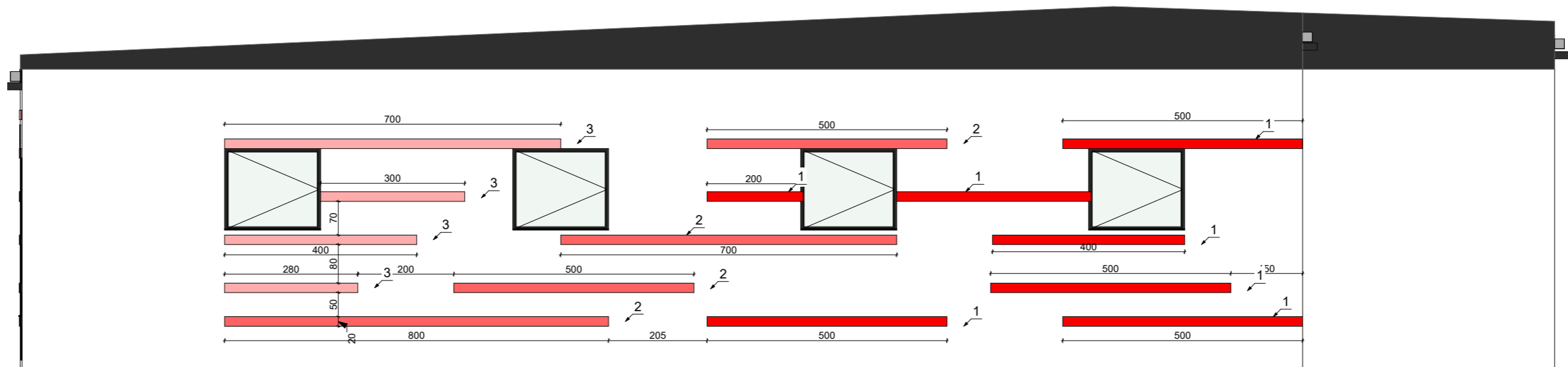


- 1** TYNK GŁADKI, GRUBOŚĆ ELEMENTU POZA LICO ELEWACJI 2 cm
KOLOR: BM 2087-10 (przybliżony RAL3020)
- 2** TYNK GŁADKI, GRUBOŚĆ ELEMENTU POZA LICO ELEWACJI 2 cm
KOLOR: BM 2087-40 (przybliżony RAL3015)
- 3** TYNK GŁADKI, GRUBOŚĆ ELEMENTU POZA LICO ELEWACJI 2 cm
KOLOR: BM 2087-50 (przybliżony RAL3014)

CAŁOŚĆ ELEWACJI WYKONAĆ TYNKIEM DROBNOZIARNISTYM BARWIONYM W MASIE, KOLOR: HASE GRAFIT 5 (przybliżony RAL7047)
ELEMENTY CIEMNE NA ELEWACJI, KOLOR: HASE GRAFIT (przybliżony RAL7016)
STOLARKA OKIENNA I DRZWIOWA, KOLOR: RAL7016
BRAMY WJAZDOWE, KOLOR: RAL7016
OPIERZENIA I ORYNNOWANIE, KOLOR: RAL7016
WSZYSTKIE PASY DEKORACYJNE NA ELEWACJI, MAJĄ WYSOKOŚĆ 20 CM

BIURO PROJEKTÓW	PRZEDSIĘBIORSTWO USŁUG INWESTYCYJNYCH BUDPROJEKT SP Z O.O. UL. SZOSA CHELMIŃSKA 119, 87-100 TORUŃ		
INWESTOR	Kujawsko – Pomorski Transport Samochodowy S.A. ul. Wieniecka 39 87-800 Inowrocław		
STADIUM	PROJEKT BUDOWLANY		
BRANŻA	ARCHITEKTURA		
NAZWA ZADANIA	PRZEBUDOWA WRAZ Z CZĘŚCIOWĄ ROZBIÓRKĄ BUDYNKU STACJI OBSŁUGI Z WYDZIELENIEM CZĘŚCI BIUROWO-SOCJALNEJ ORAZ DOBUDOWĄ KOTŁOWNI I MAGAZYNU OPION		
ADRES	PLAC KASPROWICZA 5 88-100 INOWROCŁAW, Dziaki nr 4, 7, 11/2, 10, 6 Obręb 4 Inowrocław.		
PROJEKTANT	IMIĘ I NAZWISKO	NR UPRAWNIENI SPECJALNOŚĆ	PODPIS
ARCHITEKTURA	MGR INZ. ARCH. ANNA SZULC	ARCHITEKTONICZNA UAN/IV/8346/126/TO/88	
ARCHITEKTURA SPRAWDZAJĄCY	MGR INZ. ARCH. PAWEŁ PIETRZAK	ARCHITEKTONICZNA KPOK/IA/642/099	
OPRACOWAŁ	MGR INZ. PIOTR DOŁĘGA		
KIEROWNIK PRACOWNI	MGR INZ. STEFAN GRALIKOWSKI	KONSTR. BUDOWLANA GPA/7342/170/88 WBPP/ANB-7215/15.1/82	
NAZWA RYSUNKU	ELEWACJA POŁUDNIOWO-ZACHODNIA		SKALA 1:100
			DATA OPRAC. LISTOPAD 2023 r.
			NR RYSUNKU: A7

ELEWACJA PÓŁNOCNO - WSCHODNIA

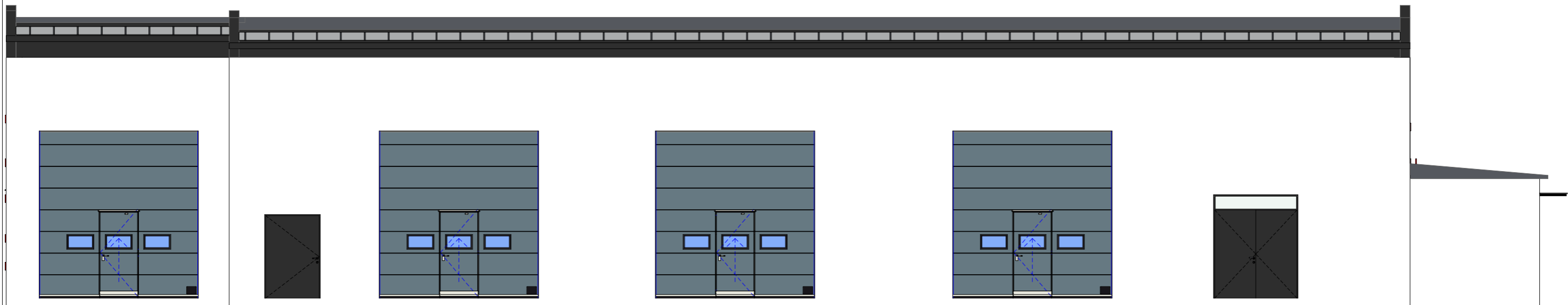


- 1
 TYNK GŁADKI, GRUBOŚĆ ELEMENTU POZA LICO ELEWACJI 2 cm
 KOLOR: BM 2087-10 (przybliżony RAL3020)
- 2
 TYNK GŁADKI, GRUBOŚĆ ELEMENTU POZA LICO ELEWACJI 2 cm
 KOLOR: BM 2087-40 (przybliżony RAL3015)
- 3
 TYNK GŁADKI, GRUBOŚĆ ELEMENTU POZA LICO ELEWACJI 2 cm
 KOLOR: BM 2087-50 (przybliżony RAL3014)

CAŁOŚĆ ELEWACJI WYKONAĆ TYNKIEM DROBNOZIARNISTYM BARWIONYM W MASIE, KOLOR: HASE GRAFIT 5 (przybliżony RAL7047)
 ELEMENTY CIEMNE NA ELEWACJI, KOLOR: HASE GRAFIT (przybliżony RAL7016)
 STOLARKA OKIENNA I DRZWIOWA, KOLOR: RAL7016
 BRAMY WJAZDOWE, KOLOR: RAL7016
 OPIERZENIA I ORYNNOWANIE, KOLOR: RAL7016
 WSZYSTKIE PASY DEKORACYJNE NA ELEWACJI, MAJĄ WYSOKOŚĆ 20 CM

BIURO PROJEKTÓW	PRZEDSIĘBIORSTWO USŁUG INWESTYCYJNYCH BUDPROJEKT SP Z O.O. UL. SZOSA CHELMIŃSKA 119, 87-100 TORUŃ		
INWESTOR	Kujawsko – Pomorski Transport Samochodowy S.A. ul. Wieniecka 39 87-800 Inowrocław		
STADIUM	PROJEKT BUDOWLANY		
BRANŻA	ARCHITEKTURA		
NAZWA ZADANIA	PRZEBUDOWA WRAZ Z CZĘŚCIOWĄ ROZBIÓRKĄ BUDYNKU STACJI OBSŁUGI Z WYDZIELENIEM CZĘŚCI BIUROWO-SOCJALNEJ ORAZ DOBUDOWĄ KOTŁOWNI I MAGAZYNU OPION		
ADRES	PLAC KASPROWICZA 5 88-100 INOWROCŁAW, Dziaki nr 4, 7, 11/2, 10, 6 Obręb 4 Inowrocław.		
PROJEKTANT	IMIĘ I NAZWISKO	NR UPRAWNIENI SPECJALNOŚĆ	PODPIS
ARCHITEKTURA	MGR INZ. ARCH. ANNA SZULC	ARCHITEKTONICZNA UAN/IV/8346/126/TO/88	
ARCHITEKTURA SPRAWDZAJĄCY	MGR INZ. ARCH. PAWEŁ PIETRZAK	ARCHITEKTONICZNA KPOK/IA/642699	
OPRACOWAŁ	MGR INZ. PIOTR DOŁĘGA		
KIEROWNIK PRACOWNI	MGR INZ. STEFAN GRALIKOWSKI	KONSTR.-BUDOWLANA GPA/7342/17038 WBPP-NB-7215/15.1/82	
NAZWA RYSUNKU	ELEWACJA PÓŁNOCNO - WSCHODNIA		SKALA 1:100
			DATA OPRAC. LISTOPAD 2023 r.
			NR RYSUNKU: A8

ELEWACJA PÓŁNOCNO - ZACHODNIA



CAŁOŚĆ ELEWACJI WYKONAĆ TYNKIEM DROBNOZIARNISTYM BARWIONYM W MASIE, KOLOR: HASE GRAFIT 5 (przybliżony RAL7047)
 ELEMENTY CIEMNE NA ELEWACJI, KOLOR: HASE GRAFIT (przybliżony RAL7016)
 STOLARKA OKIENNA I DRZWIOWA, KOLOR: RAL7016
 BRAMY WJAZDOWE, KOLOR: RAL7016
 OPIERZENIA I ORYNNOWANIE, KOLOR: RAL7016

BIURO PROJEKTÓW	PRZEDSIĘBIORSTWO USŁUG INWESTYCYJNYCH BUDPROJEKT SP Z O.O. UL. SZOSA CHELIŃSKA 119, 87-100 TORUŃ		
INWESTOR	Kujawsko – Pomorski Transport Samochodowy S.A. ul. Wieniecka 39 87-800 Inowrocław		
STADIUM	PROJEKT BUDOWLANY		
BRANŻA	ARCHITEKTURA		
NAZWA ZADANIA	PRZEBUDOWA WRAZ Z CZĘŚCIOWĄ ROZBIÓRKĄ BUDYNKU STACJI OBSŁUGI Z WYDZIELENIEM CZĘŚCI BIUROWO-SOCJALNEJ ORAZ DOBUDOWĄ KOTŁOWNI I MAGAZYNU OPOP		
ADRES	PLAC KASPROWICZA 5 88-100 INOWROCŁAW, Dziaki nr 4, 7, 11/2, 10, 6 Obręb 4 Inowrocław.		
PROJEKTANT	IMIĘ I NAZWISKO	NR UPRAWNIENI SPECJALNOŚĆ	PODPIS
ARCHITEKTURA	MGR INZ. ARCH. ANNA SZULC	ARCHITEKTONICZNA UAN/IV/8346/126/TO/88	
ARCHITEKTURA SPRAWDZAJĄCY	MGR INZ. ARCH. PAWEŁ PIETRZAK	ARCHITEKTONICZNA KPO/KK IA 642699	
OPRACOWAŁ	MGR INZ. PIOTR DOŁĘGA		
KIEROWNIK PRACOWNI	MGR INZ. STEFAN GRALKOWSKI	KONSTR. BUDOWLANA GPA/7342/170/88 WB/P/ANB-7215/15/182	
NAZWA RYSUNKU	ELEWACJA PÓŁNOCNO - ZACHODNIA		SKALA 1:100
			DATA OPRAC. LISTOPAD 2023 r.
			NR RYSUNKU: A9